

Fincantieri SI S.P.A.
Via Genova, 1
34121 Trieste - Italy

T +39 040 3192316
F +39 040 3192461



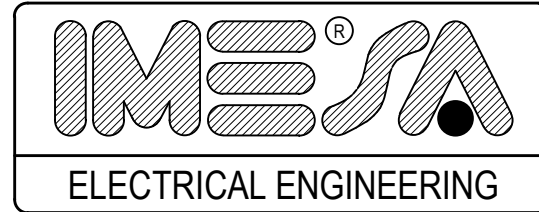
File: 8017DSDF03001										
Received specifications or drws.		Supplier doc. Number		Fincantieri SI doc. number						
BS Integration supply specification				8017DSDF03001						
Rev.1	25/02/2019	AR	8017	Seconda emissione						
Rev.0	23/01/2019	AR	8017	Prima emissione						
Alt.	Date	Signed	Issued for Projects	Alteration description						
Date	Gennaio 2019			<table border="1"> <tr> <td>Job</td> <td>Hull</td> </tr> <tr> <td>8017</td> <td>6136</td> </tr> </table>	Job	Hull	8017	6136		
Job	Hull									
8017	6136									
Issued by			Quadro Principale 690V Dimensions Drawing and Single Line Diagram	<table border="1"> <tr> <td colspan="2">Issued also for:</td> </tr> <tr> <td>Job</td> <td>Hull</td> </tr> <tr> <td>8017</td> <td>6137</td> </tr> </table>	Issued also for:		Job	Hull	8017	6137
Issued also for:										
Job	Hull									
8017	6137									
Approved by	D.Mondo	Drwg number	8017DSDF03001							
Checked by	S.Casini	Alteration Item	1							
Issued by	A.Retti									
				Enclosed sheets: 28						
This document is the property of Fincantieri SI - Trieste. It shall not be used, reproduced or communicated to unauthorized persons										

IMESA S.p.A.Via G. Di Vittorio, 14
60035 JESI (AN)

Tel. +390731211034

Telefax +390731211055

E-mail paolo.mastri@imesaspa.com



Descrizione Progetto : QUADRO PRINCIPALE	Cliente : FINCANTIERI SpA
Tipo Quadro : POWER CENTER	QUADRO PRINCIPALE "XA/872" 690 V - 50 Hz
Commessa n° : 180534/GG	
Costruzione n° : 180534/GG	
Responsabile di progetto : GIULIETTI	
Disegno n° : 180534/GG/1C	Note : Hull EX 6136 Ro/Ro Passenger Vessel Cruise Roma
Numero fogli : 27	

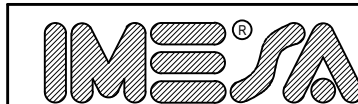
**SCHEMI COSTRUTTIVI
ED EQUIPAGGIATI**

FINCANTIERI	
HULL	6136
DWG	EF771100201
Alt. 04	Sh. 1

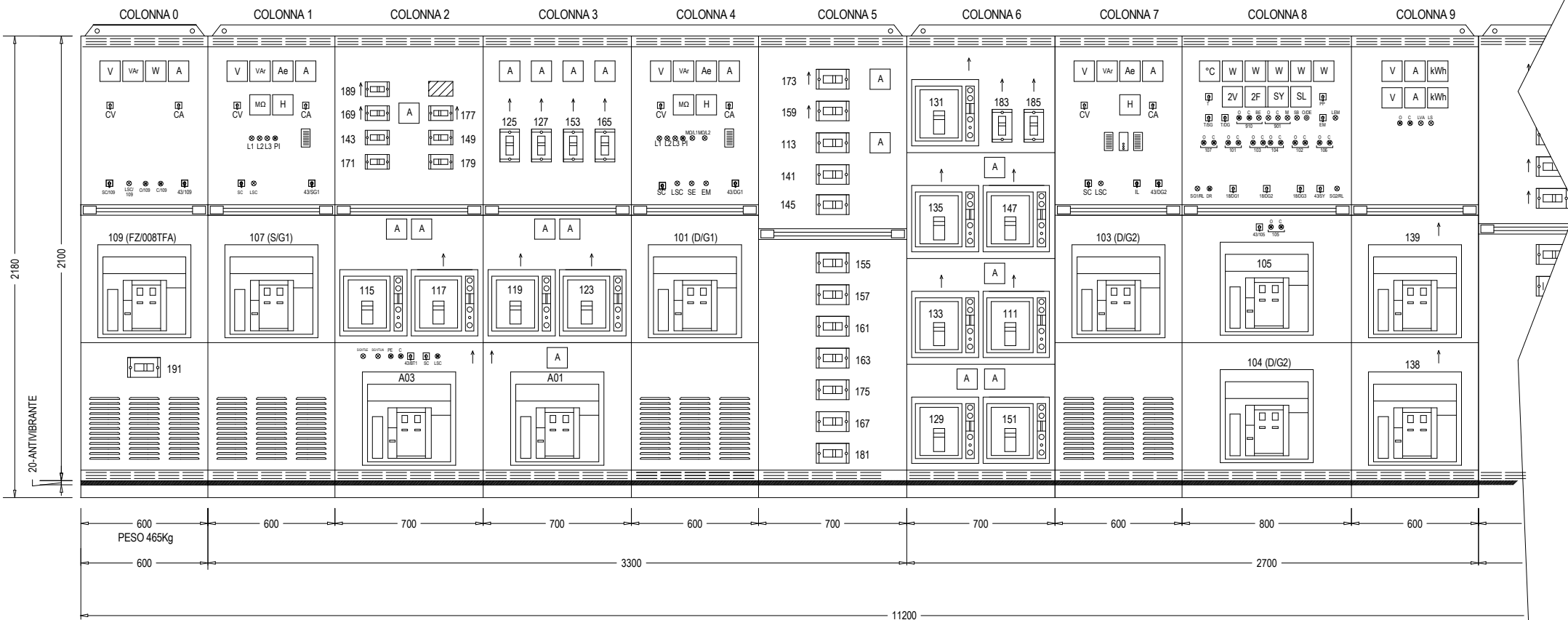
11	14/02/19	COME COSTRUITO	Taccalite	Giulietti
10	14/01/19	AS BUILT	Taccalite	Giulietti
9	08/10/18	AGGIUNTE COLONNE 0 e 16	Taccalite	Giulietti
8	07/12/07	"AS-BUILT" DOPO COLLAUDO A BORDO	Taccalite	Mastri
7	15/05/07	"AS-BUILT"	Taccalite	Mastri
6	06/02/07	REVISIONE GENERALE COME DA COLLAUDO DEL 05/02/07	Santinelli	Mastri
5	01/12/06	REVISIONE GENERALE	Santinelli	Mastri
4	09/11/06	REVISIONE GENERALE	Santinelli	Mastri
3	03/11/06	REVISIONE GENERALE	Santinelli	Mastri
2	13/10/06	REVISIONE GENERALE	Santinelli	Mastri
1	04/09/06	REVISIONE GENERALE	Santinelli	Mastri
0	30/06/06	PRIMA EMISSIONE	Santinelli	Mastri
REV.	DATA	MODIFICHE	DISEG.	VISTO

01		CARATTERISTICHE ELETTRICHE DEI QUADRI				04		CARATTERISTICHE MECCANICHE DEL QUADRO					
a	TENSIONE DI ESERCIZIO U _e	= 690V	a	QUADRO TIPO / SUDDIVISIONE INTERNA	= POWER CENTER / FORMA 2A								
b	TENSIONE DI ISOLAMENTO U _i	= 1000V	b	GRADO DI PROTEZIONE ESTERNO / INTERNO A PORTELLE APERTE	= IP22 / IP20								
c	FREQUENZA NOMINALE F _n	= 50 Hz	c	ACCESSO FRONTALE E POSTERIORE PER ISPEZIONE E MANUTENZIONE									
d	CORRENTE NOMINALE I _n	= 4000 A	d	IL QUADRO SARA' PROVISTA DI TAPPETO ANTIVIBRAZIONI (ISOSOL)									
e	CORRENTE NOMINALE (COLONNE "0" - "16") I _n	= 2500 A	e	PREVISTI TIENTIBENE SUL FRONTE E SUL RETRO DEL QUADRO									
f	CORR. NOM. AMMISSIBILE DI BREVE DURATA (1sec)	= 65 kA	f	I CAVI AVRANNO INGRESSO DAL BASSO; DOVE NECESSARIO I CAVI POTRANNO ARRIVARE ANCHE DALL'ALTO TRAMITE APPOSITI KIEPE DI TIPO S-6									
g	CORR. NOMINALE AMMISSIBILE DI PICCO	I _{pk} = 157,6 kA	g	COLORE	= RAL 5019, BUCCIATO								
h	NUMERO DELLE FASI	= 3	h	TIPO DI VERNICIATURA	= A POLVERI EPOSSIDICHE								
i	IDENTIFICAZIONE DELLE FASI	= L1 L2 L3	i	SUPERFICI NON VERNICIATE	= ZINCATE O TROPICALIZZATE								
l	SBARRA DI TERRA COLLETRICE	= 400 mm ² (40x10)	l	TARGHETTE	= BIANCHE CON SCRITTE NERE, IN TRAFOLITE								
m	SISTEMA DELLA RETE	= IT (Funzionamento continuo con primo guasto verso terra)	m										
02		CONDIZIONI DI SERVIZIO				05		SBARRE DI RAME		06		SUPERFICI SBARRE	
a	TEMPERATURA DELL'ARIA AMBIENTE	= 0.....45°C	a	NUDE	<input checked="" type="checkbox"/>	a	VERNICIATE RAL	<input type="checkbox"/>					
b	UMIDITA' RELATIVA	= 95% a 55°C	b	ISOLATE RESINA	<input type="checkbox"/>	b	STAGNATE	<input type="checkbox"/>					
c	AMBIENTE DI INSTALLAZIONE	= MARINO	c	ISOLATE GUAINA TERMOREATT.	<input type="checkbox"/>	c	ARGENTATE	<input type="checkbox"/>					
d	CLIMA	= TROPICALE	07		CONDUTTORI E MORSETTI PER CIRCUITI AUSILIARI								
e	INSTALLAZIONE QUADRO	= ALL' INTERNO	a	COMANDI / SEGNALAZIONI ALLARMI	= 1 x1,5 mm ²								
03		TENSIONI AUSILIARIE				b	CIRCUITI VOLTMETRICI	= 1 x1,5 mm ²					
a	AUSILIARI	= 230 Vac	c	CIRCUITI AMPEROMETRICI	= 1 x2,5 mm ²								
b	AUSILIARI	= 24 Vdc	d	MORSETTERIA CALIBRO	= >4 mm ²								

FINCANTIERI	
HULL	6136
DWG	EF771100201
Alt. 04	Sh. 3



-FRONTE-

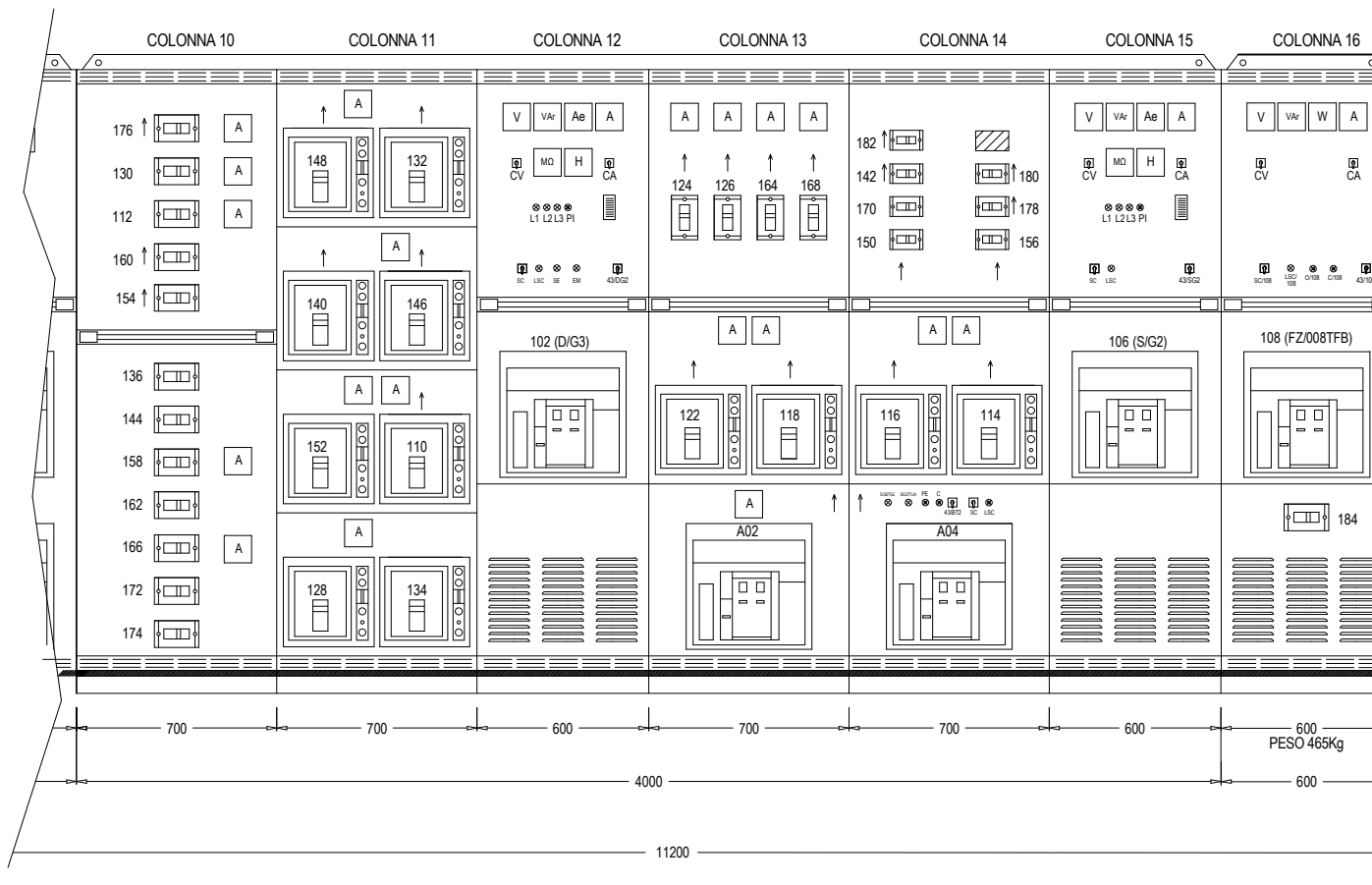


FINCANTIERI	
HULL	6136
DWG	EF771100201
Alt. 04	Sh. 4

IME SA
ELECTRICAL ENGINEERING

DIS. (A3) N.	180534/GG/1C	FOGLIO	4	DISEG.	Santinelli
		SEGUE	5	VISTO	Mastri
		REV.	0 1 2 3 4 5 6 9 10	DATA	30/06/06
Cliente:	FINCANTIERI SpA				
Q. PRINCIPALE	"XA/872"				FRONTE

-FRONTE-



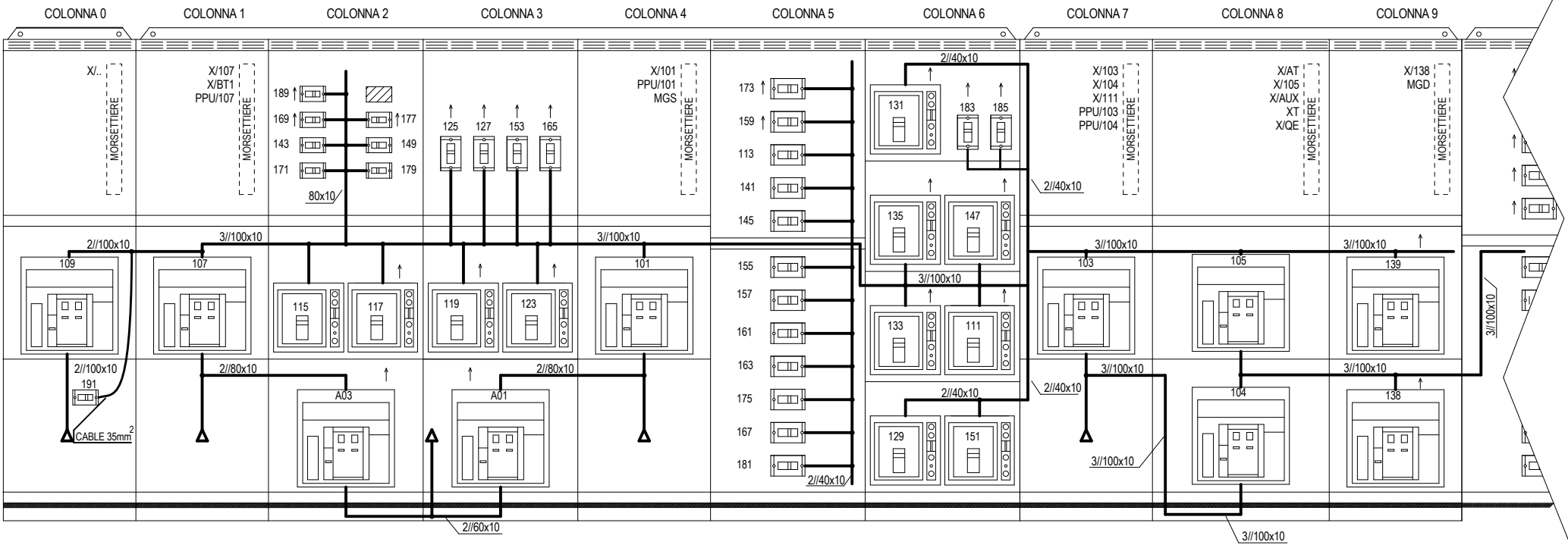
FINCANTIERI	
HULL	6136
DWG	EF771100201
Alt. 04	Sh. 5

IME SA
ELECTRICAL ENGINEERING

DIS. (A3) N. 180534/GG/1C
 Cliente: FINCANTIERI SpA
 Q. PRINCIPALE "XA/872"

FOGLIO	5	DISEG.	Santinelli
SEGUE	6	VISTO	Mastri
REV.	0 1 2 3 5 6 8 9 10	DATA	30/06/06

BARRE INTERRUOTORE		
NW32		3//100x10
NW25		3//80x10
NW20		2//80x10
NW12		80x10
NS800		50x10
NS630b		50x10
NS400L		30x8
NS100L		15x4

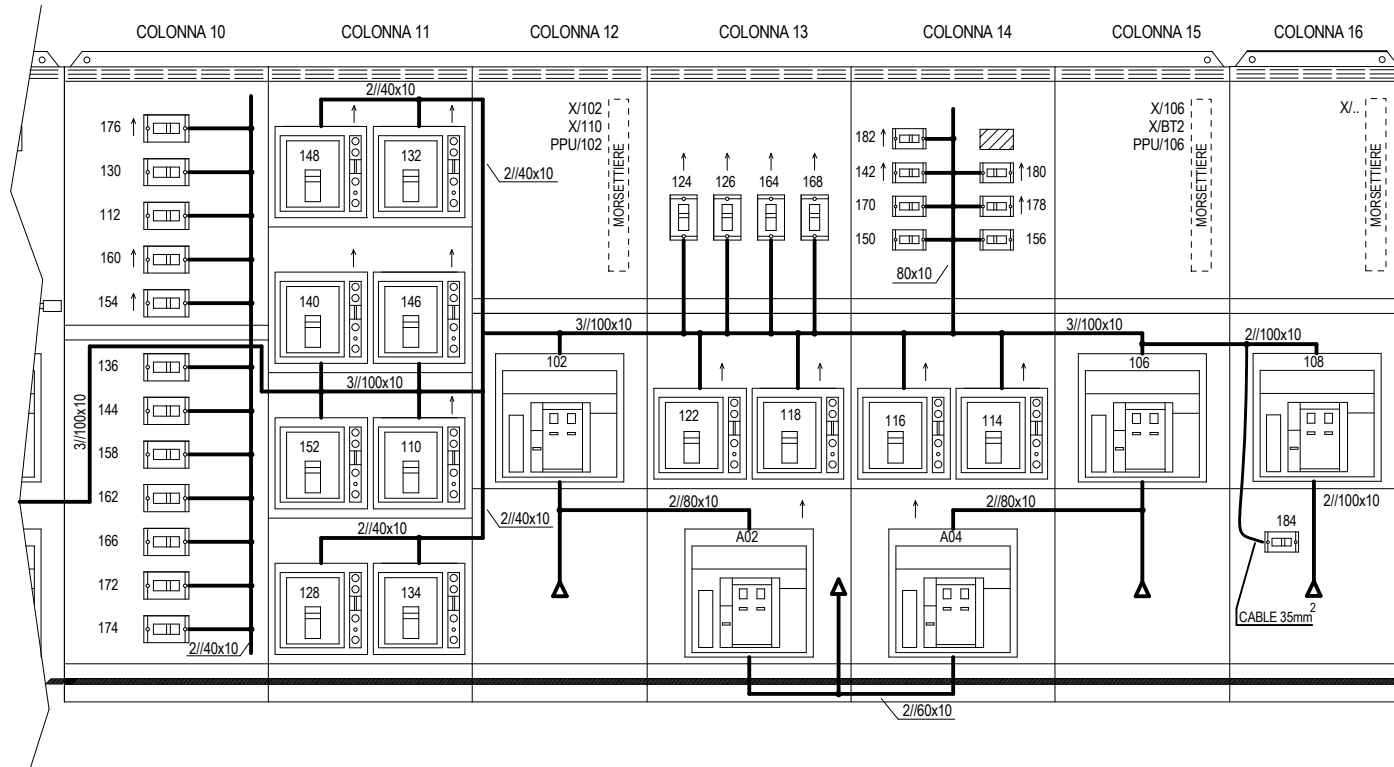


FINCANTIERI	
HULL	6136
DWG	EF771100201
Alt. 04	Sh. 6

IME SA
ELECTRICAL ENGINEERING

DIS. (A3) N. 180534/GG/1C
 Cliente: FINCANTIERI SpA
 Q. PRINCIPALE "XA/872"

FOGLIO	6	DISEG.	Santinelli
SEGUE	7	VISTO	Mastri
REV.	0 1 2 3 4 6 7 9 10	DATA	30/06/06
BARRATURE			

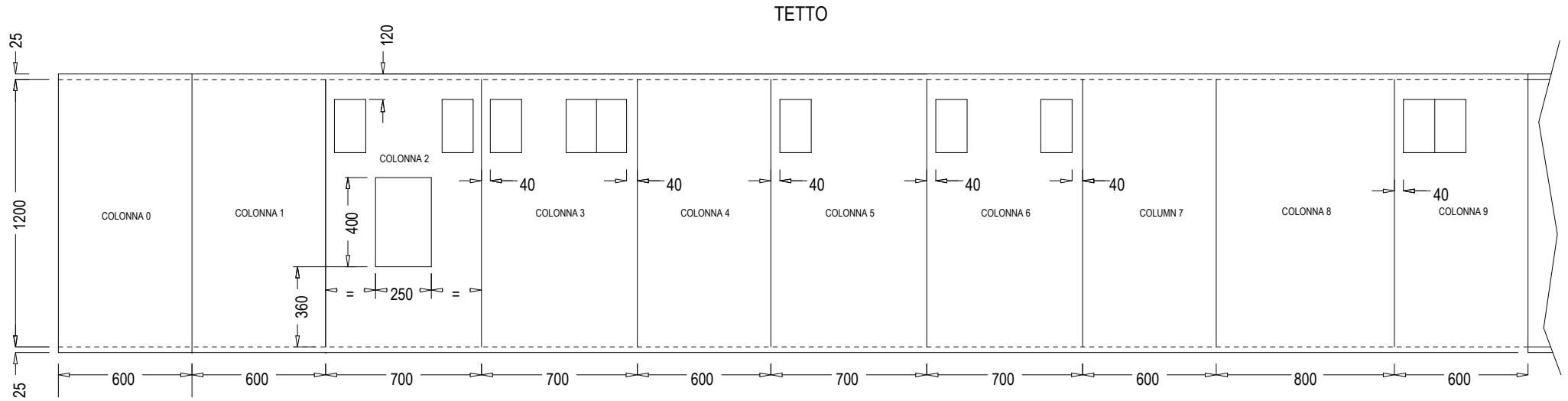
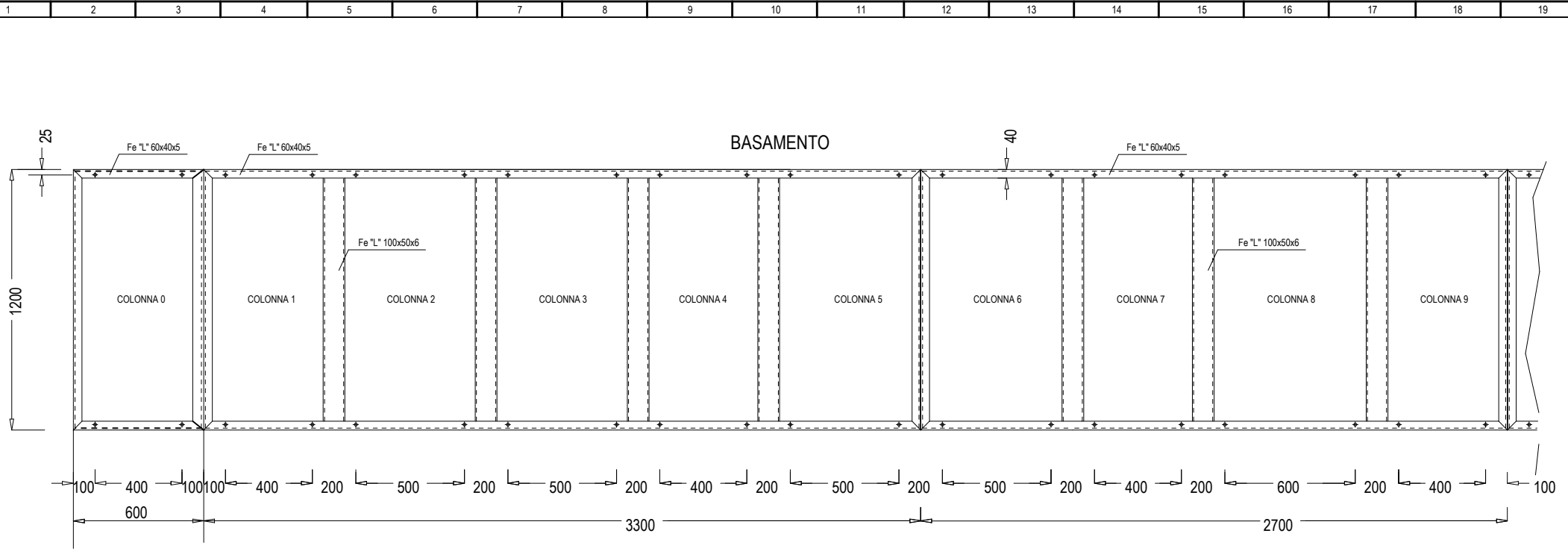


FINCANTIERI	
HULL	6136
DWG	EF771100201
Alt. 04	Sh. 7

IME SA
ELECTRICAL ENGINEERING

DIS. (A3) N. 180534/GG/1C
 Cliente: FINCANTIERI SpA
 Q. PRINCIPALE "XA/872"

FOGLIO	7	DISEG.	Santinelli
SEGUE	8	VISTO	Mastri
REV.	0 1 2 3 4 6 7 9 10	DATA	30/06/06
		BARRATURE	

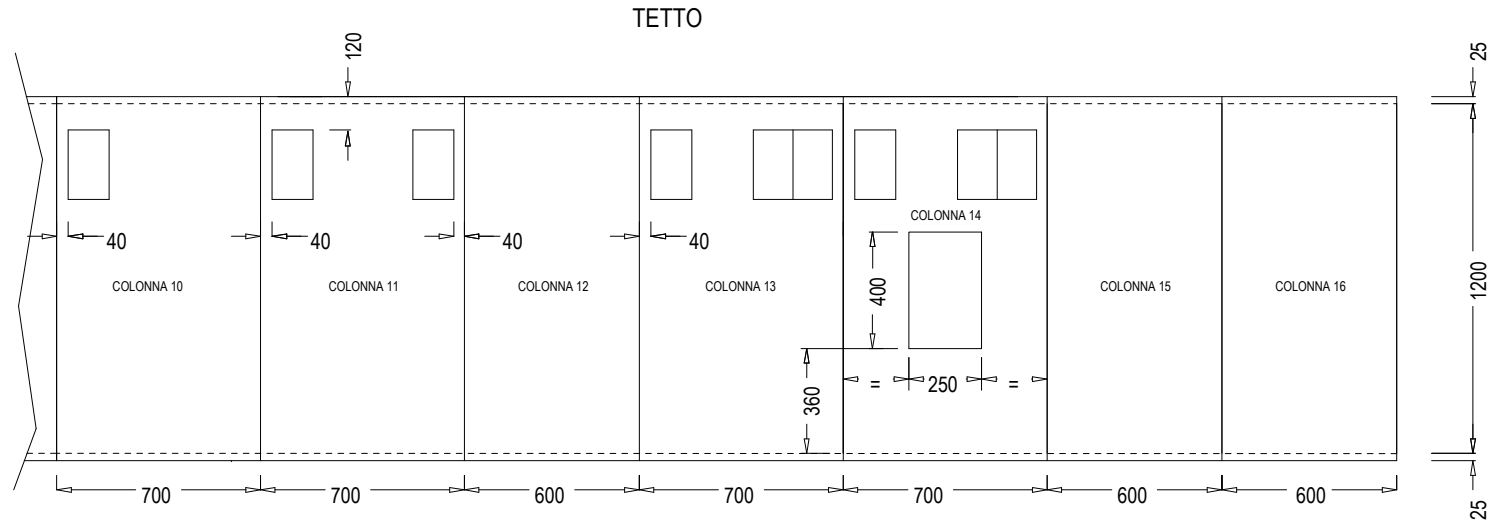
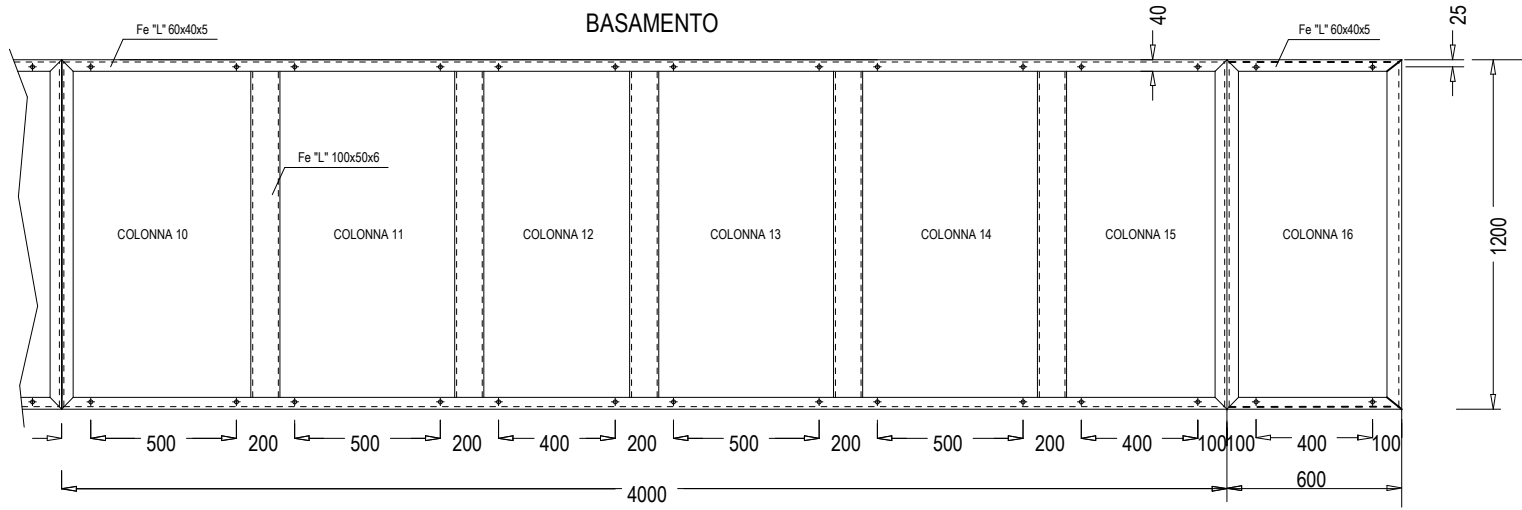


FINCANTIERI	
HULL	6136
DWG	EF771100201
Alt. 04	Sh. 8

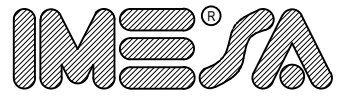
IME SA

ELECTRICAL ENGINEERING

DIS. (A3) N.	180534/GG/1C	FOGLIO	8	DISEG.	Santinelli
		SEGUE	9	VISTO	Mastri
		REV.	0 1 2 3 4 7 9 10	DATA	30/06/06
Cliente:	FINCANTIERI SpA				
Q. PRINCIPALE "XA/872"	BASAMENTO / TETTO				

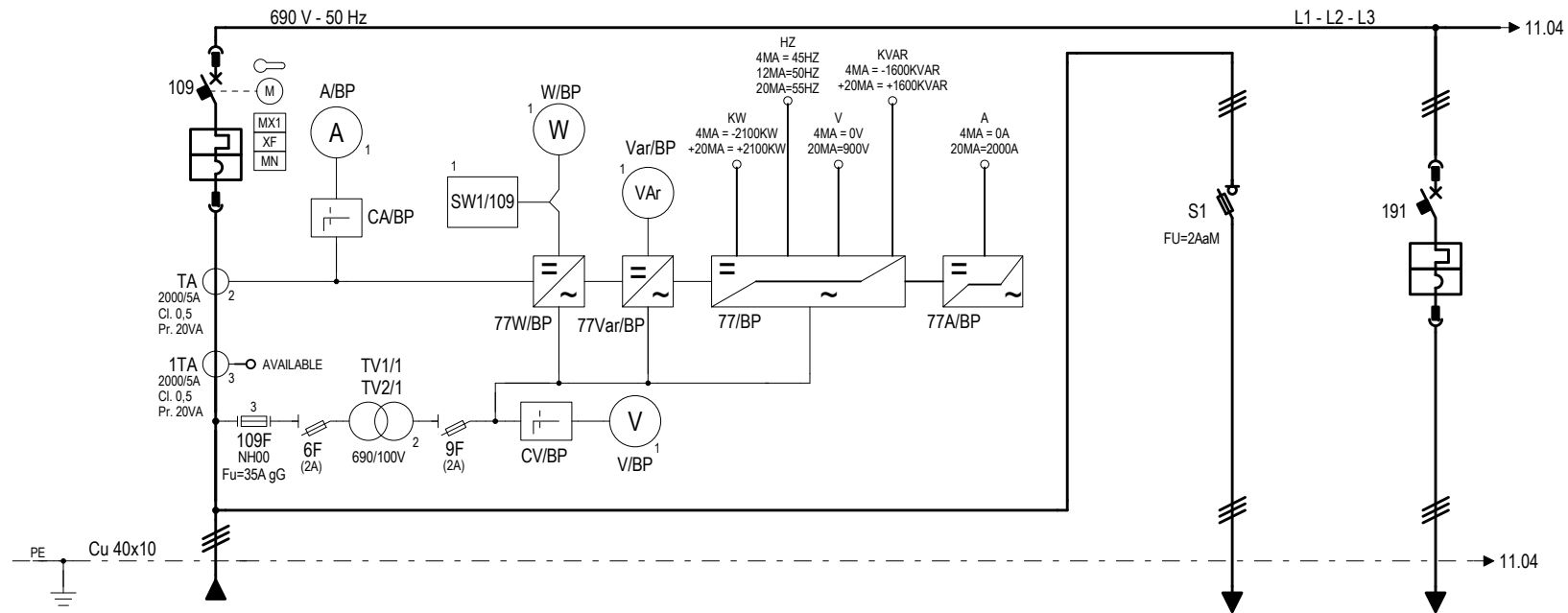


FINCANTIERI	
HULL	6136
DWG	EF771100201
Alt. 04	Sh. 9



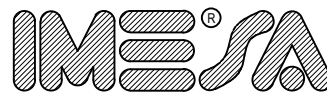
ELECTRICAL ENGINEERING

DIS. (A3) N.	180534/GG/1C	FOGLIO	9	DISEG.	Santinelli
		SEGUE	10	VISTO	Mastri
		REV.	0 1 2 7 9 10	DATA	30/06/06
Cliente:	FINCANTIERI SpA				
Q. PRINCIPALE "XA/872"	BASAMENTO / TETTO				



MARCA PEZZO	FZ/008TFA - 109						FZ/008TFA - 191
UTENZA	TRASFORMATORE SISTEMA BATTERIE SN					MISURA TENSIONE CONVERTITORI 01 - 02	PREMAGNETIZZAZIONE TRASFORMATORE BATTERIE SN
COLONNA	0					0	0
SCHEMA TIPICO							
POTENZA / TIPO AVVIAMENTO	kW	2000 KVA				50 VA	30 KVA
CORRENTE	A	1675				0,04A	25
INTERRUTTORE MAGNETOTERMICO SCHNEIDER	TIPO / PORTATA	A	NW25H2 - 3x2500				NSX100HB1 - 3x100
	ESECUZIONE RELE'		ESTRAIBILE Micrologic 5.0H				RIMOVIBILE TM63D
TRASFORMATORE AMPEROMETRICO	IME	A	TAMP 2000/5A				
AMPEROMETRO	IME	A		AN71 0÷2000A / (S.R. 1675A)			
TRASFORMATORE VOLTMETRICO	IME	V		TVVD 690/100V - 20VA Cl. 0,5			
VOLTMETRO	IME	V			AN74 0÷900V (S.R. 690V)		
SOGLIA POTENZA	IME	kW		RM3C			
WATTMETRO	IME	kW			AN73 -2100..0...2100KW (S.R. 1600KW)		
VARMETRO	IME	kVar			AN73-1600..0..1600KVar (S.R. 1240KVar)		
TRASDUTTORI MULTIFUNZIONE	FRER					MCOUD4	MCOEAQ
TRASDUTTORE W / VAR PER STRUMENTI ANALOGICI	IME					TM8P	
COMMUTATORE VOLTMETRICO	KRAUS&NAIMER					CA10A004624FT2	
COMMUTATORE AMPEROMETRICO	KRAUS&NAIMER					CA10WAA021600FT2	
SEZIONATOR PORTA FUSIBILE	WEBER						
TIPO CAVI	N x mm ²	15//1x240				Cod.2344351 - 14x51	3x25

FINCANTIERI	
HULL	6136
DWG	EF771100201
Alt. 04	Sh. 10



ELECTRICAL ENGINEERING

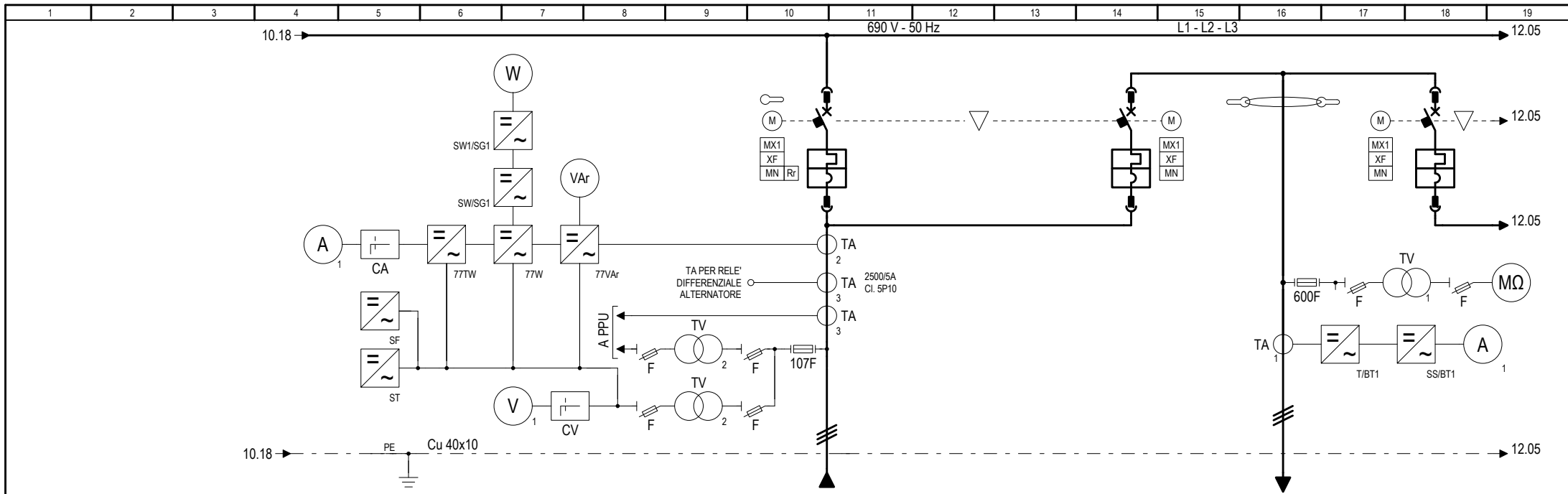
DIS. (A3) N. 180534/GG/1C

Cliente: FINCANTIERI SpA

Q. PRINCIPALE "XA/872"

FOGLIO	10	DISEG.	Santinelli
SEGUE	11	VISTO	Mastri
REV.	0 1 2 3 5 6 7 9 10 11	DATA	30/06/06

SCHEMA EQUIPAGGIATO



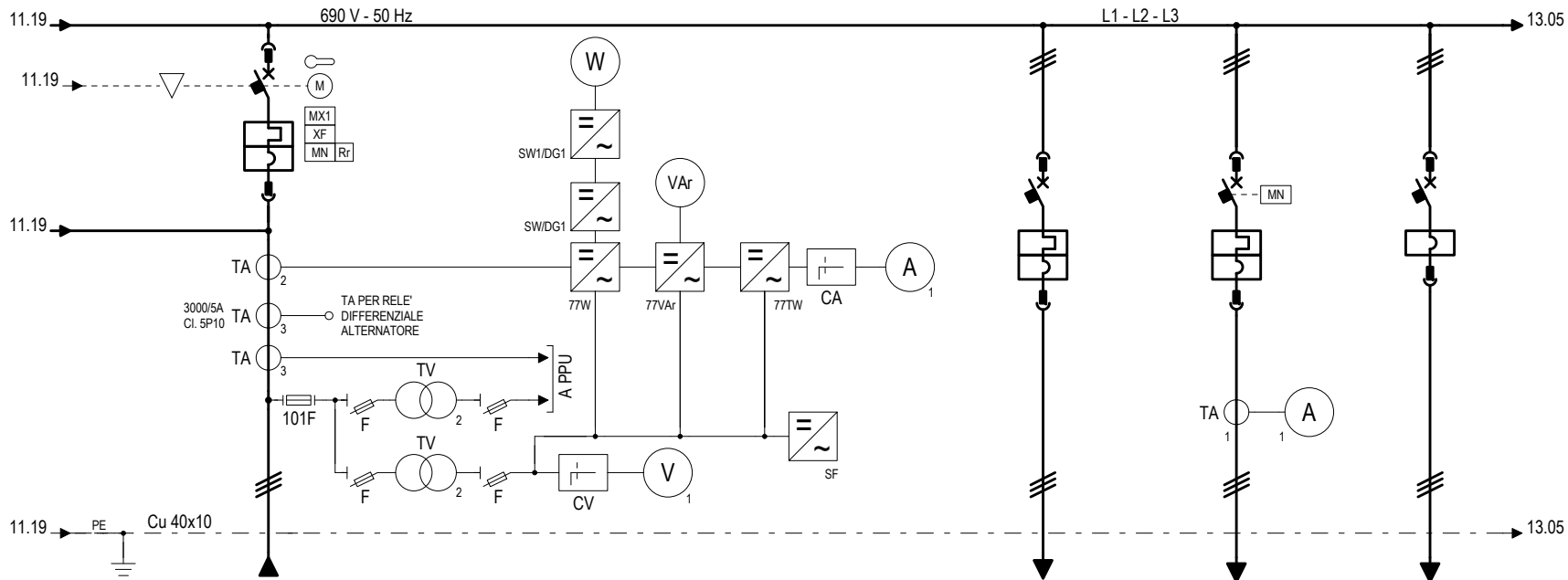
MARCA PEZZO			XA/276A - 107	A03	YB/764A	A01
UTENZA			ALTERNATORE ASSE 1	ELICA DI MANOVRA 1		
COLONNA			1	2		3
SCHEMA TIPICO						
POTENZA / TIPO AVVIAMENTO		kW	2300		1850	
CORRENTE		A	2406		1797	
INTERRUTTORE MAGNETOTERMICO SCHNEIDER	TIPO / PORTATA	A	NW32H1 - 3x3200	NW20H1 - 3x2000		NW20H1 - 3x2000
	ESECUZIONE RELE'		ESTRAIBILE Micrologic 5.0P	ESTRAIBILE Micrologic 5.0A		ESTRAIBILE Micrologic 5.0A
TRASFORMATORE AMPEROMETRICO	IME	A	TVVD 690/100V - 20VA Cl. 0,5		TASO 2500/5A	
AMPEROMETRO	IME	A	AN71 0+3200A / (S.R. 2406A)		AN71 0+2500A / (S.R. 1797A)	
TRASFORMATORE VOLTMETRICO	IME	V				TVVD 690/100V - 20VA Cl. 0,5
VOLTMETRO	IME	V	AN74 0+900V (S.R. 690V)			
CONTATORE DI ENERGIA ATTIVA	IME	kWh				
WATTMETRO	IME	kW	TN1P			
VARMETRO	IME	kVAr	TN1Q			
SOGLIA FREQUENZA/TENSIONE/POTENZA	IME	kW	RM3C			RM3C
TRASDUTTORE DI POTENZA ATTIVA	IME	kW	TM8P			
COMMUTATORE VOLTMETRICO	KRAUS&NAIMER		CA10A004624A			
COMMUTATORE AMPEROMETRICO	KRAUS&NAIMER		CA10A021620A			
MISURATORE DI ISOLAMENTO	BENDER	MΩ				IRDH275-435 / (1kΩ ÷ 10MΩ)
TIPO CAVI		N x mm²	12//3x120		6//3x120	

FINCANTIERI	
HULL	6136
DWG	EF771100201
Alt. 04	Sh. 10

IME SA
ELECTRICAL ENGINEERING

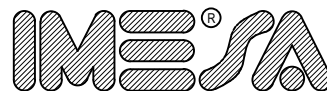
DIS. (A3) N. 180534/GG/1C
 Cliente: FINCANTIERI SpA
 Q. PRINCIPALE "XA/872"

FOGLIO	11	DISEG.	Santinelli
SEGUE	12	VISTO	Mastri
REV.	0 1 2 3 5 6 7 10	DATA	30/06/06
SCHEMA EQUIPAGGIATO			



MARCA PEZZO	XA/274A - 101			171	CO/QF034000 - 169	YE/761AA - 143
UTENZA	ALTERNATORE 1			RISERVA	STAZIONE CONDIZIONAMENTO PONTE 3 ZONA 4	POMPA N°1 CENTR. IDRAULICA TIMONE SN
COLONNA	4			2	2	2
SCHEMA TIPICO						
POTENZA / TIPO AVVIAMENTO	kW	2500		-	7.1	78.95
CORRENTE	A	2615		-	7.6	73.40
INTERRUTTORE MAGNETOTERMICO SCHNEIDER	TIPO / PORTATA	A	NW32H1 - 3x3200	NS100L - 3x100	NS100L - 3x100	NS100L - 3x100
	ESECUZIONE RELE'		ESTRAIBILE Micrologic 5.0P	RIMOVIBILE	RIMOVIBILE	RIMOVIBILE
TRASFORMATORE AMPEROMETRICO	IME	A	TASR 3500/5A	TM50D	TAIB 50/5A	MA100
AMPEROMETRO	IME	A		AN71 0+3500A / (S.R. 2615A)	AN71 0+50A / (S.R. 34A)	
TRASFORMATORE VOLTMETRICO	IME	V	TVVD 690/100V - 20VA Cl. 0,5			
VOLTMETRO	IME	V		AN74 0+900V (S.R. 690V)		
CONTATORE DI ENERGIA ATTIVA	IME	kWh				
WATTMETRO	IME	kW		TN1P		
VARMETRO	IME	kVAr		TN1Q		
SOGLIA FREQUENZA/TENSIONE/POTENZA	IME	kW		RM3C	RM3C	
TRASDUTTORE WATTMETRICO	IME	kW			TM8P	
COMMUTATORE VOLTMETRICO	KRAUS&NAIMER		CA10A004624A			
COMMUTATORE AMPEROMETRICO	KRAUS&NAIMER			CA10A021620A		
TIPO CAVI	N x mm²	13//3x120		-	3x6	3x50

FINCANTIERI	
HULL	6136
DWG	EF771100201
Alt. 04	Sh. 11



ELECTRICAL ENGINEERING

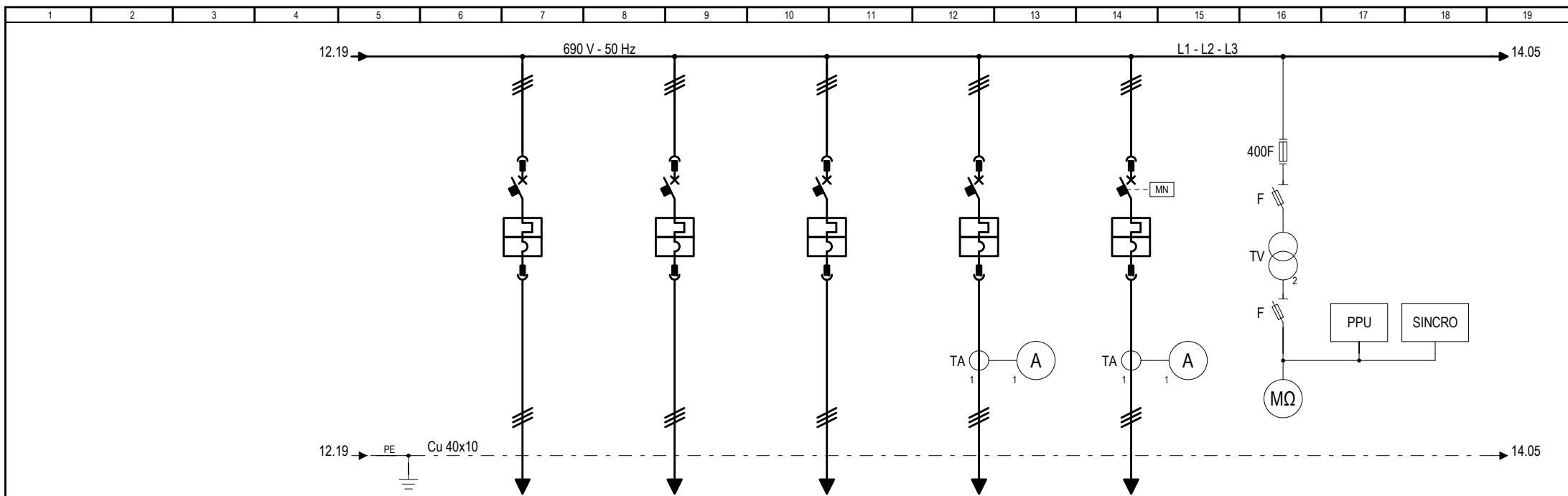
DIS. (A3) N. 180534/GG/1C

Cliente: FINCANTIERI SpA

Q. PRINCIPALE "XA/872"

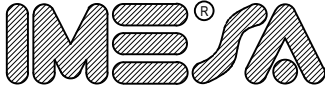
FOGLIO	12	DISEG.	Santinelli
SEGUE	13	VISTO	Mastri
REV.	0 1 2 3 5 6 10	DATA	30/06/06

SCHEMA EQUIPAGGIATO



MARCA PEZZO		179	XM/107A - 177	FZ/005QB - 149	FZ/001TF - 115	117	
UTENZA		RISERVA	EVAPORATORE N°1	UPS AUTOMAZIONE NAVE N°2	TRAFO SOTTOSTAZIONE ALLOGGI N°1	TRAFO SOTTOSTAZIONE ALLOGGI N°2	MISURATORE DI ISOLAMENTO E MISURE SBARRE SX
COLONNA		2	2	2	2	2	
SCHEMA TIPICO							
POTENZA / TIPO AVVIAMENTO	kW	-	43.99	16	504	504	
CORRENTE	A	-	43.51	16.73	527.1	527.1	
INTERRUTTORE MAGNETOTERMICO SCHNEIDER	TIPO / PORTATA	A	NS100L - 3x100	NS100L - 3x100	NS100L - 3x100	NS630bLB - 3x630	NS630bLB - 3x630
	ESECUZIONE RELE'		RIMOVIBILE TM32D	RIMOVIBILE TM63D	RIMOVIBILE TM63D	ESTRAIBILE Micrologic 2.0 TAIH 700/5A	ESTRAIBILE Micrologic 2.0 TAIH 700/5A
TRASFORMATORE AMPEROMETRICO	IME	A					
AMPEROMETRO	IME	A			AN71 0÷700 / (S.R. 527A)	AN71 0÷700 / (S.R. 527A)	
TRASFORMATORE VOLTMETRICO	IME	V					TVVD 690/100V - 20VA Cl. 0,5
VOLTMETRO	IME	V					
CONTATORE DI ENERGIA ATTIVA	IME	kWh					
WATTMETRO	IME	kW					
VARMETRO	IME	kVAr					
COMMUTATORE VOLTMETRICO	KRAUS&NAIMER						
COMMUTATORE AMPEROMETRICO	KRAUS&NAIMER						
MISURATORE DI ISOLAMENTO	BENDER	MΩ					IRDH275-435 / (1kΩ+10MΩ)
TIPO CAVI	N x mm²	-	3x16	3x16	3//3x95		

FINCANTIERI	
HULL	6136
DWG	EF771100201
Alt. 04	Sh. 12



ELECTRICAL ENGINEERING

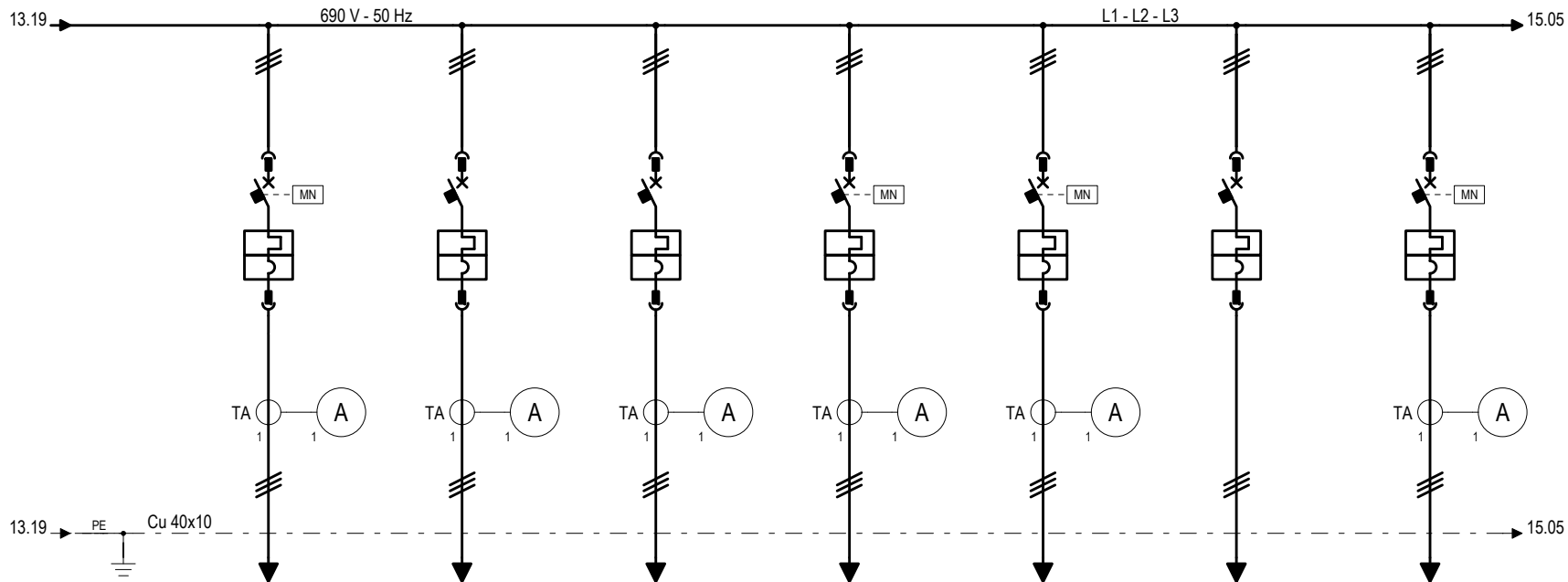
DIS. (A3) N. 180534/GG/1C

Cliente: FINCANTIERI SpA

Q. PRINCIPALE "XA/872"

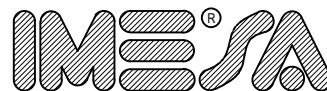
FOGLIO	13	DISEG.	Santinelli
SEGUE	14	VISTO	Mastri
REV.	0 1 2 5 6 7 8 10	DATA	30/06/06

SCHEMA EQUIPAGGIATO



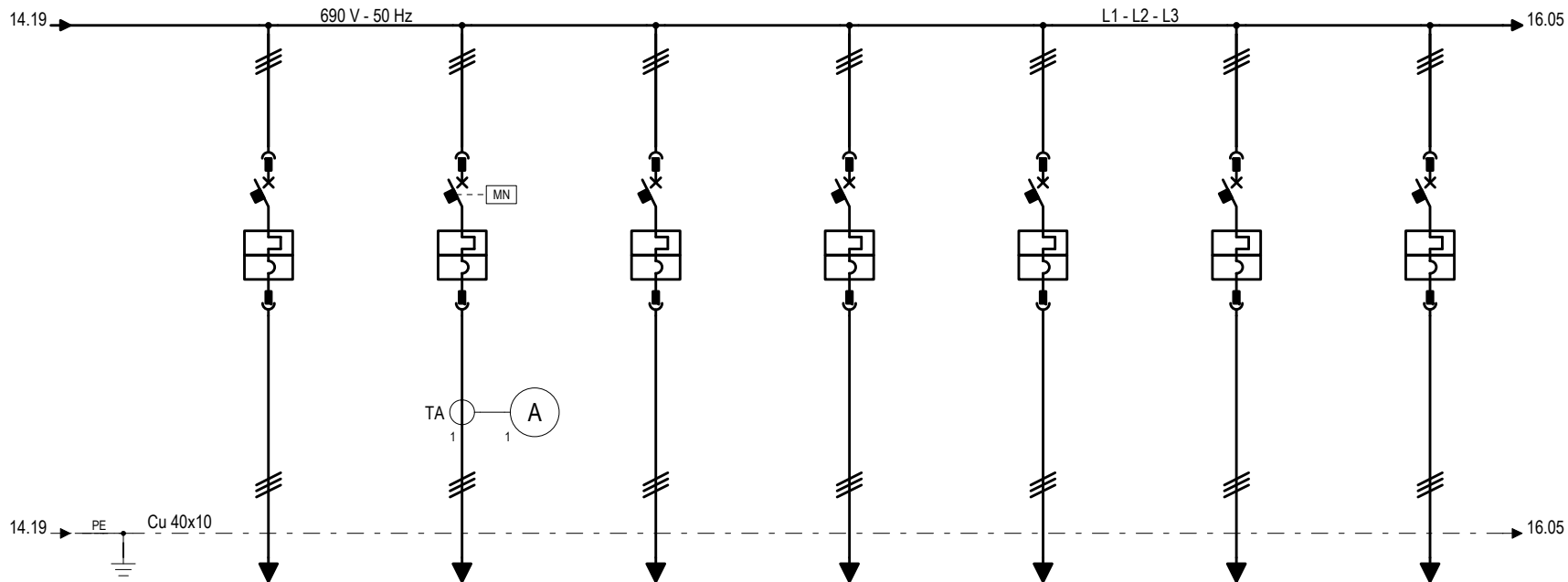
MARCA PEZZO	FZ/006TFA - 119	FZ/123QF - 123	FZ/125QF - 125	FZ/127QF - 127	FZ/153QF - 153	FZ/QF181000 - 181	CO/QF094000 - 173		
UTENZA	TRAF0 1 SOTTOSTAZIONE CUCINA E LAVANDERIA	QCA SERVIZI AUSILIARI APPARATO MOTORE	QCA VENTILAZIONE APPARATO MOTORE	QCA VENTILAZIONE GARAGE CN E LOCALI VARI	QCA VENTILAZIONE GARAGE POPPA E LOCALI VARI	QUADRO FORZA APPARATO MOTORE	STAZIONE CONDIZIONAMENTO PONTE 9 ZONA 4		
COLONNA	3	3	3	3	3	5	5		
SCHEMA TIPICO									
POTENZA / TIPO AVVIAMENTO	kW	504	358.5	203.4	84.81	102.1	148	152.6	
CORRENTE	A	527.1	353.9	280.6	85.98	98.65	155.6	157.7	
INTERRUTTORE MAGNETOTERMICO SCHNEIDER	TIPO / PORTATA	A	NS630bLB - 3x630	NS800LB - 3x800	NS400L - 3x400	NS400L - 3x250	NS400L - 3x150	NS400L - 3x250	NS400L - 3x250
	ESECUZIONE RELE'		ESTRAIBILE Micrologic 2.0	ESTRAIBILE Micrologic 2.0	RIMOVIBILE STR23SV	RIMOVIBILE STR23SV	RIMOVIBILE STR23SV	RIMOVIBILE STR23SV	RIMOVIBILE STR23SV
TRASFORMATORE AMPEROMETRICO	IME	A	TAIH 700/5A	TAIH 500/5A	TAIC 400/5A	TAIC 200/5A	TAIC 200/5A	TAIC 250/5A	
AMPEROMETRO	IME	A	AN71 0÷700 / (S.R. 527A)	AN71 0÷500 / (S.R. 386A)	AN71 0÷400 / (S.R. 252A)	AN71 0÷200 / (S.R. 126A)	AN71 0÷200 / (S.R. 126A)	AN71 0÷250 / (S.R. 193A)	
TRASFORMATORE VOLTMETRICO	IME	V							
VOLTMETRO	IME	V							
CONTATORE DI ENERGIA ATTIVA	IME	kWh							
WATTMETRO	IME	kW							
VARMETRO	IME	kVAr							
COMMUTATORE VOLTMETRICO	KRAUS&NAIMER								
COMMUTATORE AMPEROMETRICO	KRAUS&NAIMER								
TIPO CAVI	N x mm ²	3//3x95	2//3x95	2//3x50	3x50	3x50	3x95	3x95	

FINCANTIERI	
HULL	6136
DWG	EF771100201
Alt. 04	Sh. 13



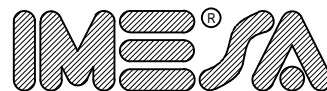
ELECTRICAL ENGINEERING

DIS. (A3) N.	180534/GG/1C	FOGLIO	14	DISEG.	Santinelli
		SEGUE	15	VISTO	Mastri
		REV.	0 1 2 5 6 7 10	DATA	30/06/06
Cliente:	FINCANTIERI SpA				
Q. PRINCIPALE "XA/872"	SCHEMA EQUIPAGGIATO				



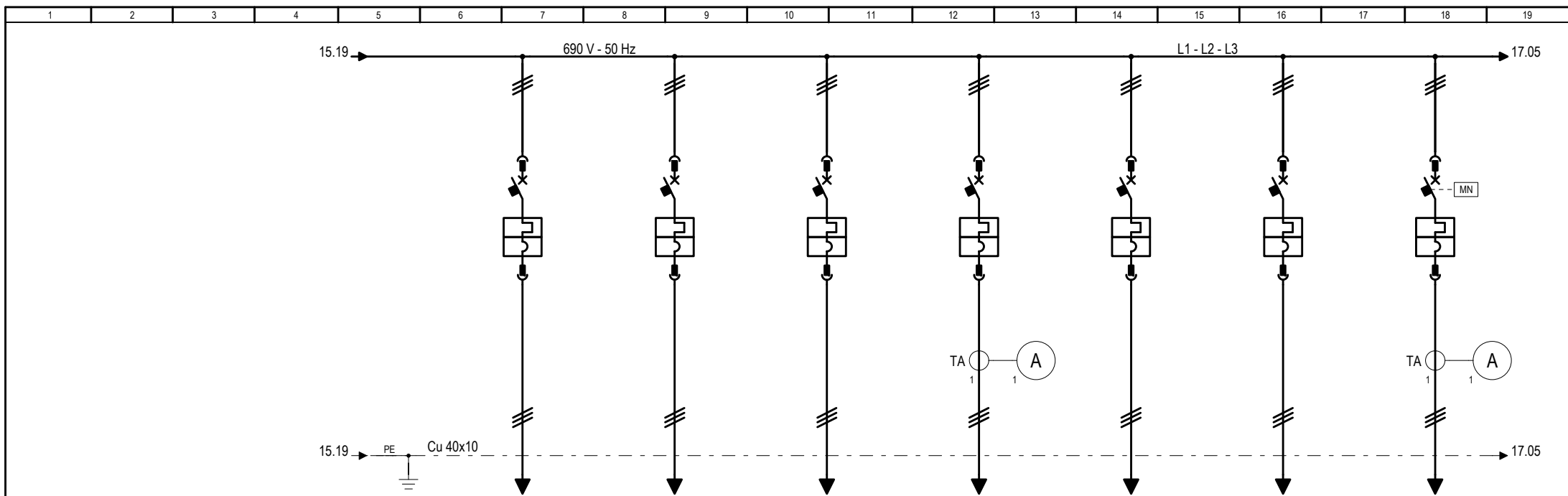
MARCA PEZZO	167	CO/QF111000 - 165	YE/682A - 159	YM/486A - 175	XE/039C - 163	XE/039A - 161	YE/490A - 157		
UTENZA	RISERVA	STAZIONE CONDIZIONAMENTO PONTE 11 ZONA 1	POMPA ACQUA DOLCE REFRIGERATA N°1	QUADRO AVVIATORI IMPIANTO SPRINKLER	POMPA ACQUA MARE N°3 IMP. CENTR. RAFFREDD.	POMPA ACQUA MARE N°1 IMP. CENTR. RAFFREDD.	POMPA DRENCHER N°1		
COLONNA	5	3	5	5	5	5	5		
SCHEMA TIPICO									
POTENZA / TIPO AVVIAMENTO	kW		-	130.2	139.8	67	139.8	139.8	188.9
CORRENTE	A		-	132.4	139.3	70	139.3	139.3	183.7
INTERRUTTORE MAGNETOTERMICO SCHNEIDER	TIPO / PORTATA	A	NS400L - 3x150	NS400L - 3x250	NS400L - 3x250	NS400L - 3x150	NS400L - 3x250	NS400L - 3x250	NS400L - 3x250
	ESECUZIONE RELE'		RIMOVIBILE STR23SV	RIMOVIBILE STR23SV	RIMOVIBILE STR23SV	RIMOVIBILE STR23SV	RIMOVIBILE STR23SV	RIMOVIBILE STR23SV	RIMOVIBILE STR23SV
TRASFORMATORE AMPEROMETRICO	IME	A		TAIC 250/5A					
AMPEROMETRO	IME	A		AN71 0÷250 / (S.R. 193A)					
TRASFORMATORE VOLTMETRICO	IME	V							
VOLTMETRO	IME	V							
CONTATORE DI ENERGIA ATTIVA	IME	kWh							
WATTMETRO	IME	kW							
VARMETRO	IME	kVAr							
COMMUTATORE VOLTMETRICO	KRAUS&NAIMER								
COMMUTATORE AMPEROMETRICO	KRAUS&NAIMER								
TIPO CAVI	N x mm²		-	3x95	3x70	3x25	3x70	3x70	3x120

FINCANTIERI	
HULL	6136
DWG	EF771100201
Alt. 04	Sh. 14



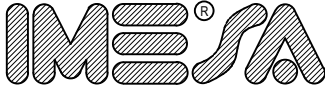
ELECTRICAL ENGINEERING

DIS. (A3) N.	180534/GG/1C	FOGLIO	15	DISEG.	Santinelli
		SEGUE	16	VISTO	Mastri
		REV.	0 1 2 5 6 7 10	DATA	30/06/06
Cliente:	FINCANTIERI SpA				
Q. PRINCIPALE "XA/872"	SCHEMA EQUIPAGGIATO				



MARCA PEZZO		YE/409 - 155	YE/770AA - 145	YE/752 - 141	FZ/004TFA - 113	FZ/QF131000 - 131	FZ/QF135000 - 135	YE/685A - 147	
UTENZA		POMPA ZAVORRA BILANCIAMENTO	AVVIATORE PRINCIPALE CENTRALINA IDRAULICA	QUADRO AVVIAMENTO VERRICELLO ORMAGGIO DI PRORA	TRAFO 1 LUCE E P.F. PONTI GARAGE E A.M.	QUADRO FORZA APPARATO MOTORE	QUADRO FORZA APPARATO MOTORE	COMPRESSORE IMPIANTO CONDIZIONAMENTO N°1	
COLONNA		5	5	5	5	6	6	6	
SCHEMA TIPICO									
POTENZA / TIPO AVVIAMENTO	kW	95.54	80.04	195.7	160	116.8	150.4	474.2	
CORRENTE	A	90.84	77.88	189.9	167.3	119.8	154.7	450.9	
INTERRUTTORE MAGNETOTERMICO SCHNEIDER	TIPO / PORTATA	A	NS400L - 3x250	NS400L - 3x250	NS400L - 3x400	NS400L - 3x250	NS630bLB - 3x630	NS630bLB - 3x630	NS630bLB - 3x630
	ESECUZIONE RELE'		RIMOVIBILE STR23SV	RIMOVIBILE STR23SV	RIMOVIBILE STR23SV	RIMOVIBILE STR23SV	ESTRAIBILE Micrologic 5.0	ESTRAIBILE Micrologic 5.0	ESTRAIBILE Micrologic 2.0
TRASFORMATORE AMPEROMETRICO	IME	A				TAIC 250/5A		TAIH 800/5A	
AMPEROMETRO	IME	A				AN71 0÷250 / (S.R. 167A)		AN71 0÷800 / (S.R. 579A)	
TRASFORMATORE VOLTMETRICO	IME	V							
VOLTMETRO	IME	V							
CONTATORE DI ENERGIA ATTIVA	IME	kWh							
WATTMETRO	IME	kW							
VARMETRO	IME	kVAr							
COMMUTATORE VOLTMETRICO	KRAUS&NAIMER								
COMMUTATORE AMPEROMETRICO	KRAUS&NAIMER								
TIPO CAVI	N x mm ²	3x50	3x50	2//3x70	3x95	2//3x50	2//3x50	3//3x95	

FINCANTIERI	
HULL	6136
DWG	EF771100201
Alt. 04	Sh. 15



ELECTRICAL ENGINEERING

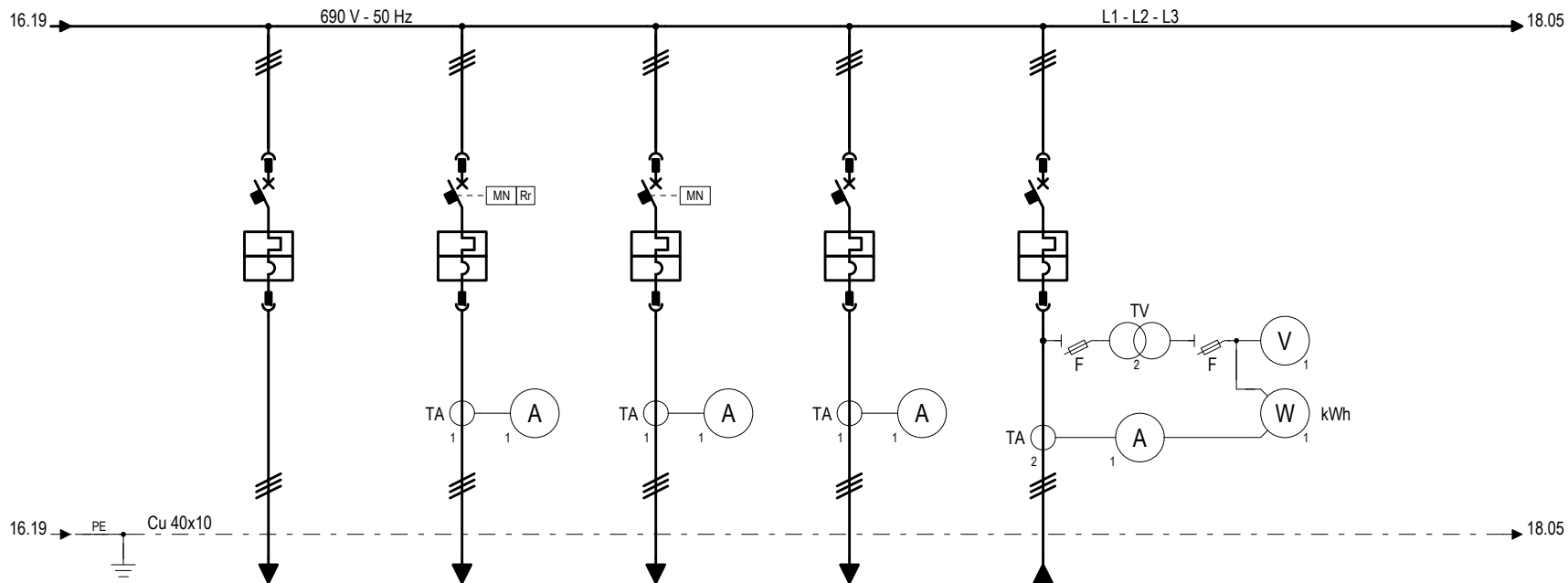
DIS. (A3) N. 180534/GG/1C

Cliente: FINCANTIERI SpA

Q. PRINCIPALE "XA/872"

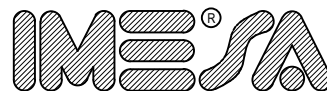
FOGLIO	16	DISEG.	Santinelli
SEGUE	17	VISTO	Mastri
REV.	0 1 2 5 6 7 10	DATA	30/06/06

SCHEMA EQUIPAGGIATO



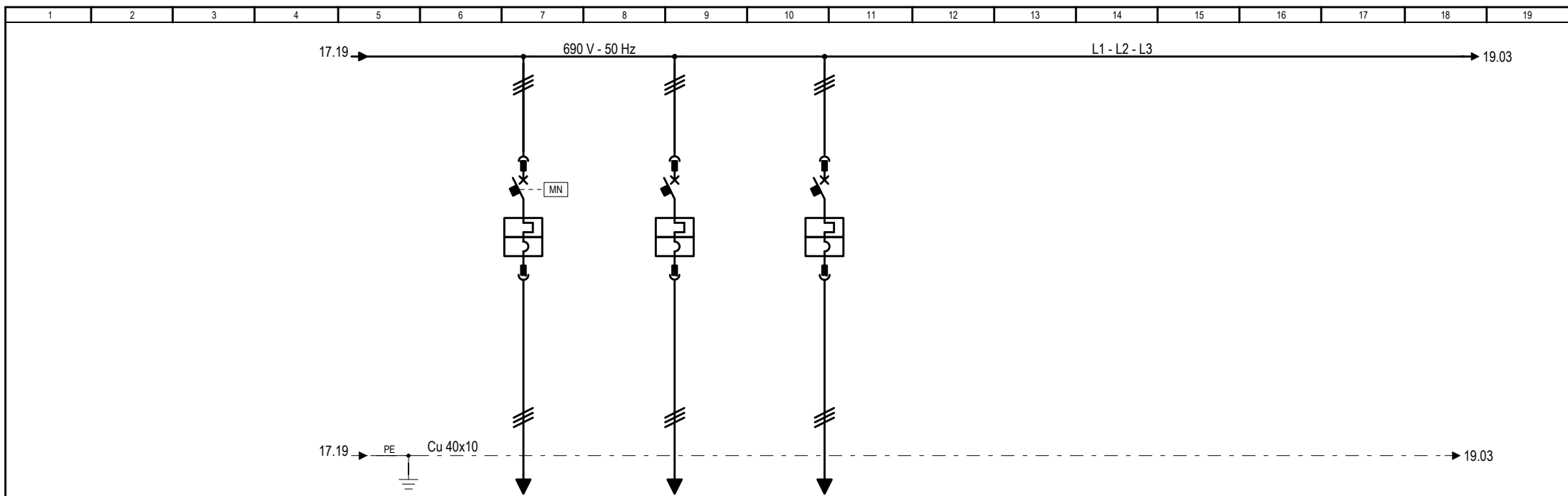
MARCA PEZZO	FZ/QF133000 - 133	XA/873 - 111	FZ/129QF - 129	FZ/921QZ - 151	FZ/005TFA - 139		
UTENZA	QUADRO FORZA APPARATO MOTORE	QUADRO EMERGENZA 690V	QCA VENTILAZIONE LOCALI PRORA	QCA EMERGENZA APPARATO MOTORE	TRAF0 1 SOTTOSTAZIONE PRESE CONTAINER REFRIGERATI		
COLONNA	6	6	6	6	9		
SCHEMA TIPICO							
POTENZA / TIPO AVVIAMENTO	kW	165	530.3	315.7	130.2	920	
CORRENTE	A	170.6	528.6	305.1	134.4	962.3	
INTERRUTTORE MAGNETOTERMICO SCHNEIDER	TIPO / PORTATA	A	NS630bLB - 3x630	NS800LB - 3x800	NS800LB - 3x800	NS630bLB - 3x630	NW12H2A - 3x1250
	ESECUZIONE RELE'		ESTRAIBILE Micrologic 5.0	ESTRAIBILE Micrologic 5.0	ESTRAIBILE Micrologic 2.0	ESTRAIBILE Micrologic 2.0	ESTRAIBILE Micrologic 2.0A
TRASFORMATORE AMPEROMETRICO	IME	A		TAIH 800/5A	TAIH 500/5A	TAIH 400/5A	TASO 1250/5A
AMPEROMETRO	IME	A		AN71 0÷800 / (S.R. 528A)	AN71 0÷500 / (S.R. 386A)	AN71 0÷400 / (S.R. 252A)	AN71 0÷1250 / (S.R. 962A)
TRASFORMATORE VOLTMETRICO	IME	V					TVVD 690/100V - 20VA Cl. 0,5
VOLTMETRO	IME	V					AN74 0÷900 / (S.R. 690V)
CONTATORE DI ENERGIA ATTIVA	IME	kWh					CEA0
WATTMETRO	IME	kW					
VARMETRO	IME	kVar					
COMMUTATORE VOLTMETRICO	KRAUS&NAIMER						
COMMUTATORE AMPEROMETRICO	KRAUS&NAIMER						
TIPO CAVI	N x mm²	2//3x50		2//3x95	2//3x50	5//3x120	

FINCANTIERI	
HULL	6136
DWG	EF771100201
Alt. 04	Sh. 16



ELECTRICAL ENGINEERING

DIS. (A3) N.	180534/GG/1C	FOGLIO	17	DISEG.	Santinelli
		SEGUE	18	VISTO	Mastri
		REV.	0 1 2 3 5 6 7 8 10	DATA	30/06/06
Cliente:	FINCANTIERI SpA				
Q. PRINCIPALE "XA/872"	SCHEMA EQUIPAGGIATO				

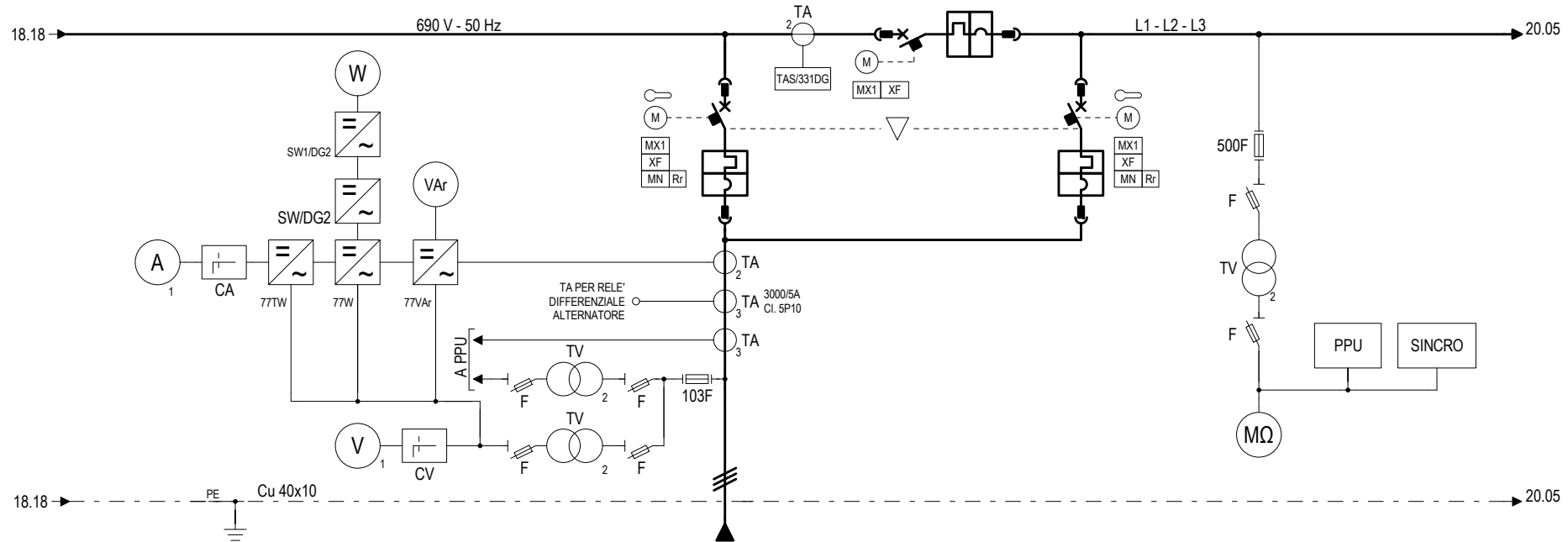


MARCA PEZZO		CO/QF095000 - 189	YM/254AA - 183	YM/254AB - 185			
UTENZA		STAZIONE CONDIZIONAMENTO PONTE 9 ZONA 5	AVVIATORE SCRUBBER (FZ1-11) ZTF 5 PONTE 2	AVVIATORE SCRUBBER (FZ2-11) ZTF 5 PONTE 2			
COLONNA		2	6	6			
SCHEMA TIPICO							
POTENZA / TIPO AVVIAMENTO	kW	26,7	215	215			
CORRENTE	A	32,9	204	204			
INTERRUTTORE MAGNETOTERMICO SCHNEIDER	TIPO / PORTATA	A	NSX100HB1 - 3x100	NSX400HB1 - 3x400	NSX400HB1 - 3x400		
	ESECUZIONE RELE'		RIMOVIBILE TM100D	RIMOVIBILE MICROLOGIC 5.3E	RIMOVIBILE MICROLOGIC 5.3E		
TRASFORMATORE AMPEROMETRICO	IME	A					
AMPEROMETRO	IME	A					
TRASFORMATORE VOLTMETRICO	IME	V					
VOLTMETRO	IME	V					
CONTATORE DI ENERGIA ATTIVA	IME	kWh					
WATTMETRO	IME	kW					
VARMETRO	IME	kVar					
COMMUTATORE VOLTMETRICO	KRAUS&NAIMER						
COMMUTATORE AMPEROMETRICO	KRAUS&NAIMER						
TIPO CAVI	N x mm ²	3X25	2//3x70	2//3x70			

FINCANTIERI	
HULL	6136
DWG	EF771100201
Alt. 04	Sh. 17

IME SA
ELECTRICAL ENGINEERING

DIS. (A3) N.	180534/GG/1C	FOGLIO	18	DISEG.	Santinelli
		SEGUE	19	VISTO	Mastri
		REV.	9 10	DATA	30/06/06
Cliente:	FINCANTIERI SpA				
Q. PRINCIPALE "XA/872"	SCHEMA EQUIPAGGIATO				



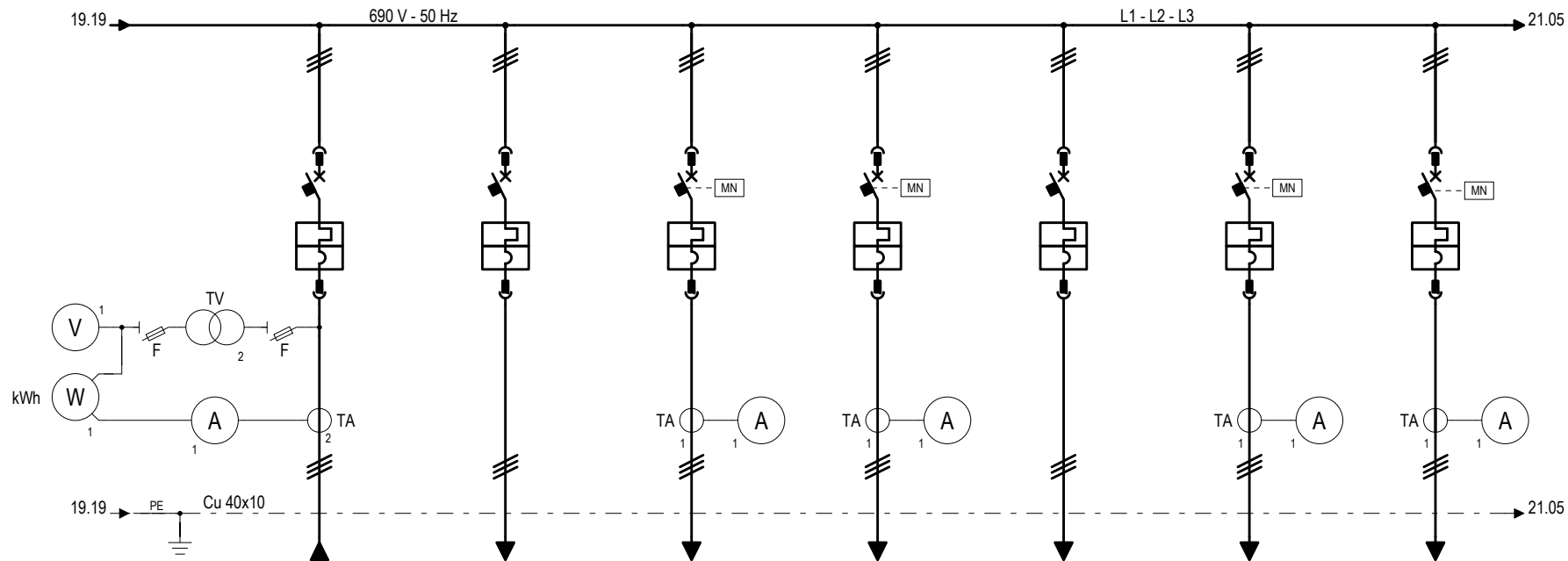
MARCA PEZZO			XA/274B - 103	105	XA/274B - 104	
UTENZA			ALTERNATORE 2	CONGIUNTORE	ALTERNATORE 2	MISURATORE DI ISOLAMENTO E MISURE SBARRE DX
COLONNA			7	8	8	
SCHEMA TIPICO						
POTENZA / TIPO AVVIAMENTO		kW	2500	2500	2500	
CORRENTE		A	2615	2615	2615	
INTERRUTTORE MAGNETOTERMICO SCHNEIDER	TIPO / PORTATA	A	NW32H1 - 3x3200	NW32H2A - 3x3200	NW32H1 - 3x3200	
	ESECUZIONE RELE'		ESTRAIBILE	ESTRAIBILE	ESTRAIBILE	
TRASFORMATORE AMPEROMETRICO	IME	A	Micrologic 5.0P	Micrologic 5.0A	Micrologic 5.0P	
AMPEROMETRO	IME	A	TASR 3500/5A	TASS 3000/5A		
TRASFORMATORE VOLTMETRICO	IME	V				TVVD 690/100V - 20VA Cl. 0,5
VOLTMETRO	IME	V	AN71 0÷3500A / (S.R. 2615A)			
CONTATORE DI ENERGIA ATTIVA	IME	kWh				
WATTMETRO	IME	kW	TVVD 690/100V - 20VA Cl. 0,5			
VARMETRO	IME	kVAr	AN74 0÷900V (S.R. 690V)			
SOGLIA WATTMETRICA	IME	kW	TN1P			
SOGLIA FREQUENZA/TENSIONE/FREQUENZA	IME	kW	TN1Q			
COMMUTATORE VOLTMETRICO	KRAUS&NAIMER		RM3C			
COMMUTATORE AMPEROMETRICO	KRAUS&NAIMER		TM8P			
MISURATORE DI ISOLAMENTO	BENDER	MΩ	CA10A004624A			IRDH275-435 / (1kΩ+10MΩ)
TIPO CAVI		N x mm ²	CA10A021620A			
			13//3x120			

FINCANTIERI	
HULL	6136
DWG	EF771100201
Alt. 04	Sh. 17

IME SA
ELECTRICAL ENGINEERING

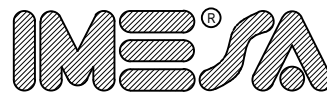
DIS. (A3) N. 180534/GG/1C
 Cliente: FINCANTIERI SpA
 Q. PRINCIPALE "XA/872"

FOGLIO	19	DISEG.	Santinelli
SEGUE	20	VISTO	Mastri
REV.	0 1 2 3 5 6 8 10	DATA	30/06/06
		SCHEMA EQUIPAGGIATO	



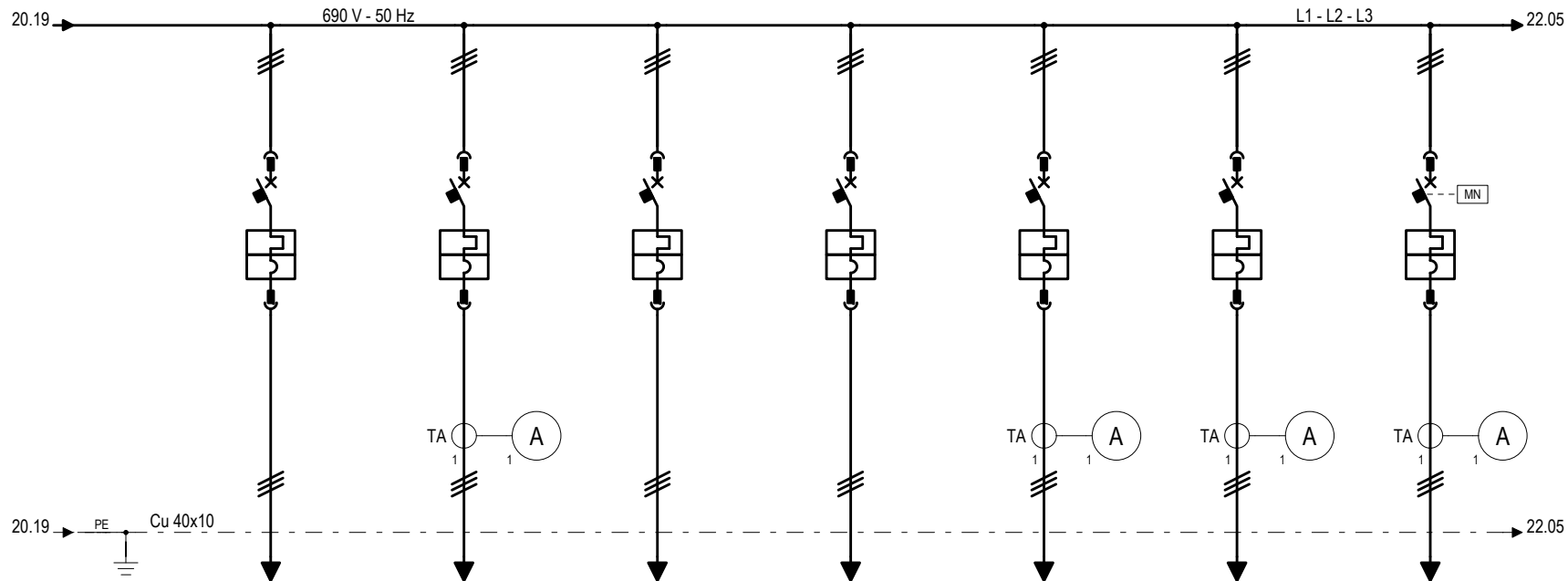
MARCA PEZZO	FZ/005TFB - 138	YM/254AC - 172	CO/QF113000 - 168	CO/QF092000 - 164	YE/682B - 160	FZ/126QF - 126	FZ/166QF - 166
UTENZA	TRAFO 2 SOTTOSTAZIONE PRESE CONTAINER REFRIGERATI	AVVIATORE SCRUBBER (FZ3-11) ZTF 5 PONTE 2	STAZIONE CONDIZIONAMENTO PONTE 11 ZONA 3	STAZIONE CONDIZIONAMENTO PONTE 9 ZONA 2	POMPA ACQUA DOLCE REFRIGERATA N°2	QCA VENTILAZIONE GARAGE POPPA E LOCALI VARI	QCA VENTILAZIONE GARAGE CN E LOCALI VARI
COLONNA	9	10	13	13	10	13	10
SCHEMA TIPICO							
POTENZA / TIPO AVVIAMENTO	920	215	140.6	116.5	139.8	133.7	69,20
CORRENTE	962.3	204	143.8	117.6	139.3	129.9	72,83
INTERRUTTORE MAGNETOTERMICO SCHNEIDER	TIPO / PORTATA	NW12H2A - 3x1250	NSX400HB1 - 3x400	NS400L - 3x250	NS400L - 3x250	NS400L - 3x400	NS400L - 3x150
	ESECUZIONE RELE'	ESTRAIBILE Micrologic 2.0A	RIMOVIBILE MICROLOGIC 5.3E	RIMOVIBILE STR23SV	RIMOVIBILE STR23SV	RIMOVIBILE STR23SV	RIMOVIBILE STR23SV
TRASFORMATORE AMPEROMETRICO	IME A	TASO 1250/5A	TAIC 250/5A	TAIC 200/5A		TAIC 250/5A	TA32750C100 100/5A
AMPEROMETRO	IME A	AN71 0÷1250 / (S.R. 962A)	AN71 0÷250 / (S.R. 193A)	AN71 0÷200 / (S.R. 158A)		AN71 0÷250 / (S.R. 193A)	AN71 0÷100 / (S.R. 73A)
TRASFORMATORE VOLTMETRICO	IME V	TVVD 690/100V - 20VA Cl. 0.5					
VOLTMETRO	IME V	AN74 0÷900 / (S.R. 690V)					
CONTATORE DI ENERGIA ATTIVA	IME kWh	CEA0					
WATTMETRO	IME kW						
VARMETRO	IME kVar						
COMMUTATORE VOLTMETRICO	KRAUS&NAIMER						
COMMUTATORE AMPEROMETRICO	KRAUS&NAIMER						
TIPO CAVI	N x mm²	5/3x120	2/3x70	3x95	3x70	3x95	3x50

FINCANTIERI	
HULL	6136
DWG	EF771100201
Alt. 04	Sh. 18



ELECTRICAL ENGINEERING

DIS. (A3) N.	180534/GG/1C	FOGLIO	20	DISEG.	Santinelli
		SEGUE	21	VISTO	Mastri
		REV.	0 1 2 3 5 6 7 8 10	DATA	30/06/06
Cliente:	FINCANTIERI SpA				
Q. PRINCIPALE "XA/872"	SCHEMA EQUIPAGGIATO				

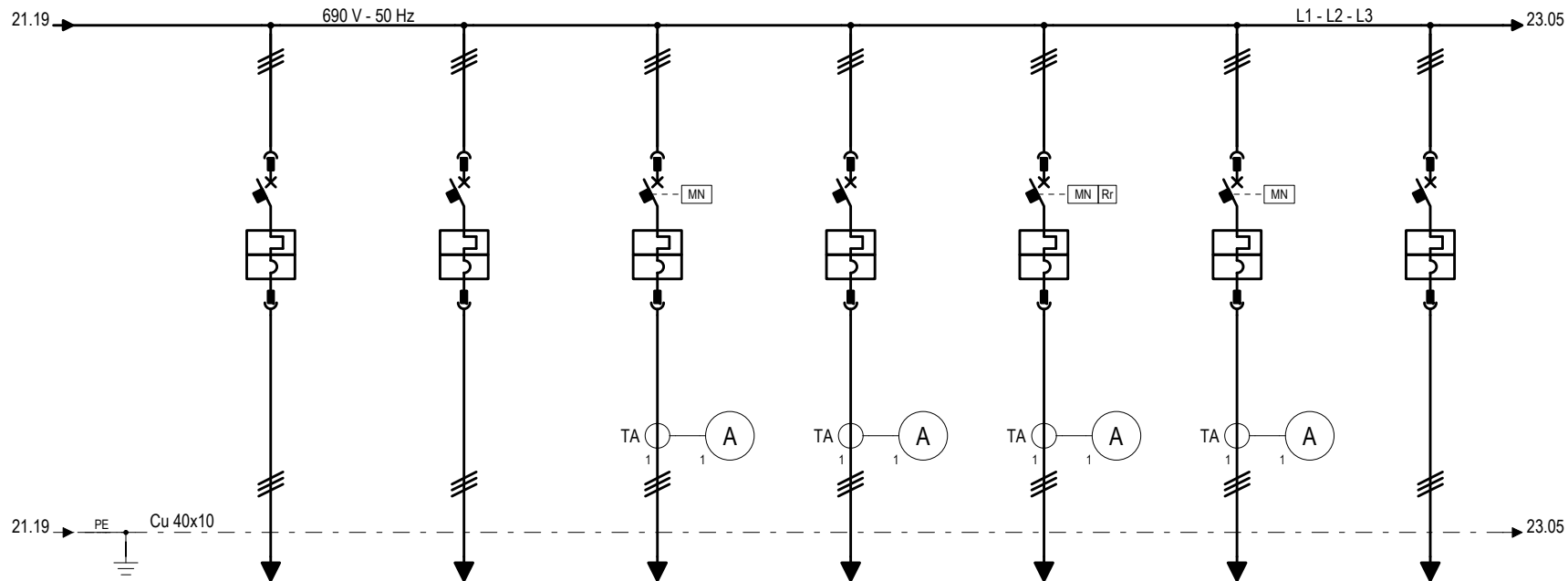


MARCA PEZZO		XE/039B - 162	YE/490B - 158	YE/770BA - 144	FZ/QF136000 - 136	FZ/130QF - 130	FZ/004TFB - 112	YE/685C - 148
UTENZA		POMPA ACQUA MARE N°2 IMP. CENTR. RAFFREDD.	POMPA DRENCHER N°2	AVVIATORE PRINCIPALE CENTRALINA IDRAULICA	QUADRO FORZA APPARATO MOTORE	QCA VENTILAZIONE LOCALI AUSILIARI	TRAFO 2 LUCE E P.F. PONTI GARAGE E A.M.	COMPRESSORE IMPIANTO CONDIZIONAMENTO N°3
COLONNA		10	10	10	10	10	10	11
SCHEMA TIPICO								
POTENZA / TIPO AVVIAMENTO	kW	139.8	188.9	80.04	134.7	68.99	160	474.2
CORRENTE	A	139.3	183.7	77.88	137.8	67.55	167.3	450.9
INTERRUTTORE MAGNETOTERMICO SCHNEIDER	TIPO / PORTATA	A	NS400L - 3x250	NS400L - 3x250	NS400L - 3x250	NS400L - 3x250	NS400L - 3x250	NS400L - 3x250
	ESECUZIONE RELE'		RIMOVIBILE STR23SV	RIMOVIBILE STR23SV	RIMOVIBILE STR23SV	RIMOVIBILE STR23SV	RIMOVIBILE STR23SV	RIMOVIBILE STR23SV
TRASFORMATORE AMPEROMETRICO	IME	A		TAIC 300/5A		TAIC 200/5A	TAIC 250/5A	TAIH 800/5A
AMPEROMETRO	IME	A		AN71 0÷300 / (S.R. 224A)		AN71 0÷200 / (S.R. 126A)	AN71 0÷250 / (S.R. 167A)	AN71 0÷800 / (S.R. 579A)
TRASFORMATORE VOLTMETRICO	IME	V						
VOLTMETRO	IME	V						
CONTATORE DI ENERGIA ATTIVA	IME	kWh						
WATTMETRO	IME	kW						
VARMETRO	IME	kVAr						
COMMUTATORE VOLTMETRICO	KRAUS&NAIMER							
COMMUTATORE AMPEROMETRICO	KRAUS&NAIMER							
TIPO CAVI	N x mm²	3x70	3x120	3x50	3x70	3x50	3x95	3/3x95

FINCANTIERI	
HULL	6136
DWG	EF771100201
Alt. 04	Sh. 19

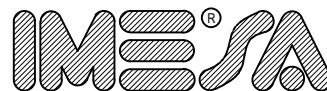
IME SA
ELECTRICAL ENGINEERING

DIS. (A3) N.	180534/GG/1C	FOGLIO	21	DISEG.	Santinelli
		SEGUE	22	VISTO	Mastri
		REV.	0 1 2 5 6 10	DATA	30/06/06
Cliente:	FINCANTIERI SpA				
Q. PRINCIPALE "XA/872"	SCHEMA EQUIPAGGIATO				



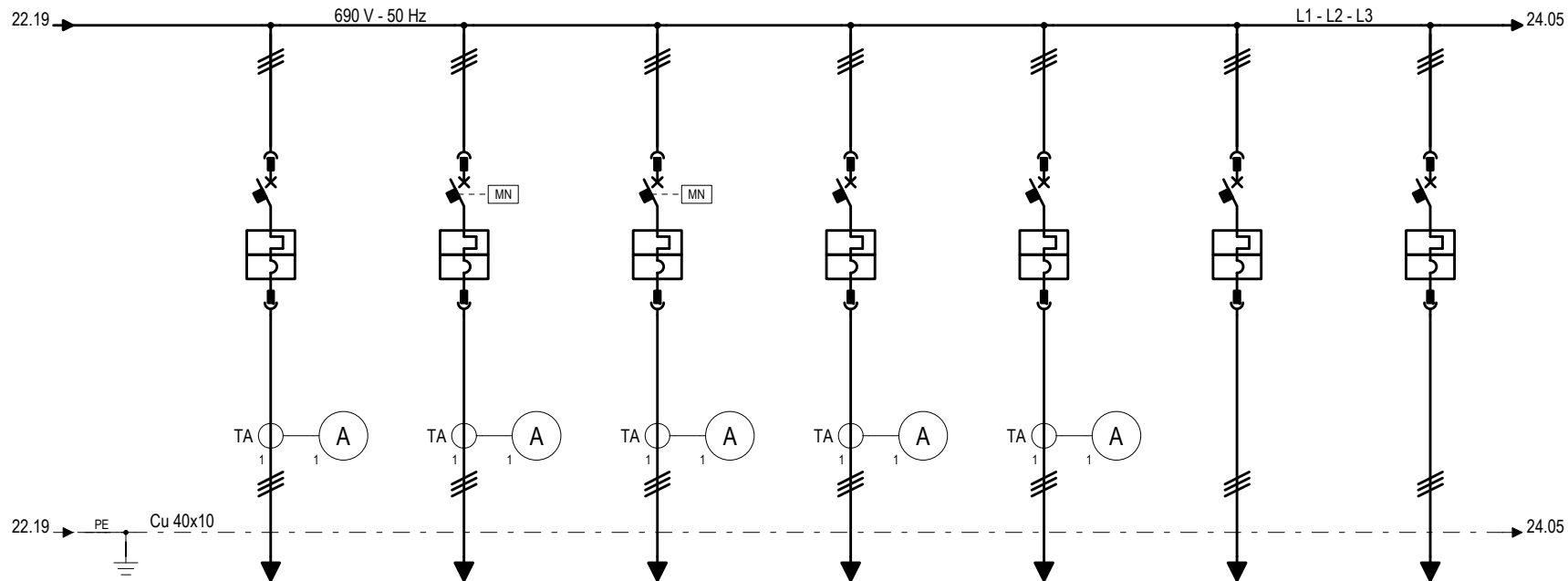
MARCA PEZZO	FZ/QF132000 - 132	FZ/QF140000 - 140	YE/685B - 146	FZ/920QZ - 152	XA/873 - 110	FZ/128QF - 128	FZ/QF134000 - 134	
UTENZA	QUADRO FORZA APPARATO MOTORE	QUADRO FORZA VERRICELLI POPPA	COMPRESSORE IMPIANTO CONDIZIONAMENTO N°2	QCA EMERGENZA APPARATO MOTORE	QUADRO EMERGENZA 690V	QCA VENTILAZIONE GARAGE PRORA E LOCALI VARI	QUADRO FORZA APPARATO MOTORE	
COLONNA	11	11	11	11	11	11	11	
SCHEMA TIPICO								
POTENZA / TIPO AVVIAMENTO	128.2	493.4	474.2	128.7	530.3	243	163.4	
CORRENTE	132.9	486.1	450.9	131.2	528.6	234.9	169.1	
INTERRUTTORE MAGNETOTERMICO SCHNEIDER	TIPO / PORTATA	NS630bLB - 3x630	NS630bLB - 3x630	NS630bLB - 3x630	NS630bLB - 3x630	NS800LB - 3x800	NS800LB - 3x800	NS630bLB - 3x630
	ESECUZIONE RELE'	ESTRAIBILE	ESTRAIBILE	ESTRAIBILE	ESTRAIBILE	ESTRAIBILE	ESTRAIBILE	ESTRAIBILE
TRASFORMATORE AMPEROMETRICO	IME	Micrologic 5.0	Micrologic 5.0	TAIH 800/5A	TAIH 400/5A	TAIH 800/5A	TAIH 500/5A	Micrologic 5.0
AMPEROMETRO	IME			AN71 0÷800 / (S.R. 579A)	AN71 0÷400 / (S.R. 252A)	AN71 0÷800 / (S.R. 528A)	AN71 0÷500 / (S.R. 386A)	
TRASFORMATORE VOLTMETRICO	IME							
VOLTMETRO	IME							
CONTATORE DI ENERGIA ATTIVA	IME							
WATTMETRO	IME							
VARMETRO	IME							
COMMUTATORE VOLTMETRICO	KRAUS&NAIMER							
COMMUTATORE AMPEROMETRICO	KRAUS&NAIMER							
TIPO CAVI	N x mm²	2//3x50	3//3x95	3//3x95	2//3x50	3//3x120	2//3x95	2//3x50

FINCANTIERI	
HULL	6136
DWG	EF771100201
Alt. 04	Sh. 20



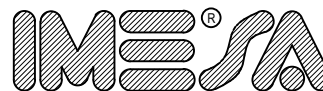
ELECTRICAL ENGINEERING

DIS. (A3) N.	180534/GG/1C	FOGLIO	22	DISEG.	Santinelli
		SEGUE	23	VISTO	Mastri
		REV.	0 1 2 5 6 7 10	DATA	30/06/06
Cliente:	FINCANTIERI SpA				
Q. PRINCIPALE "XA/872"	SCHEMA EQUIPAGGIATO				



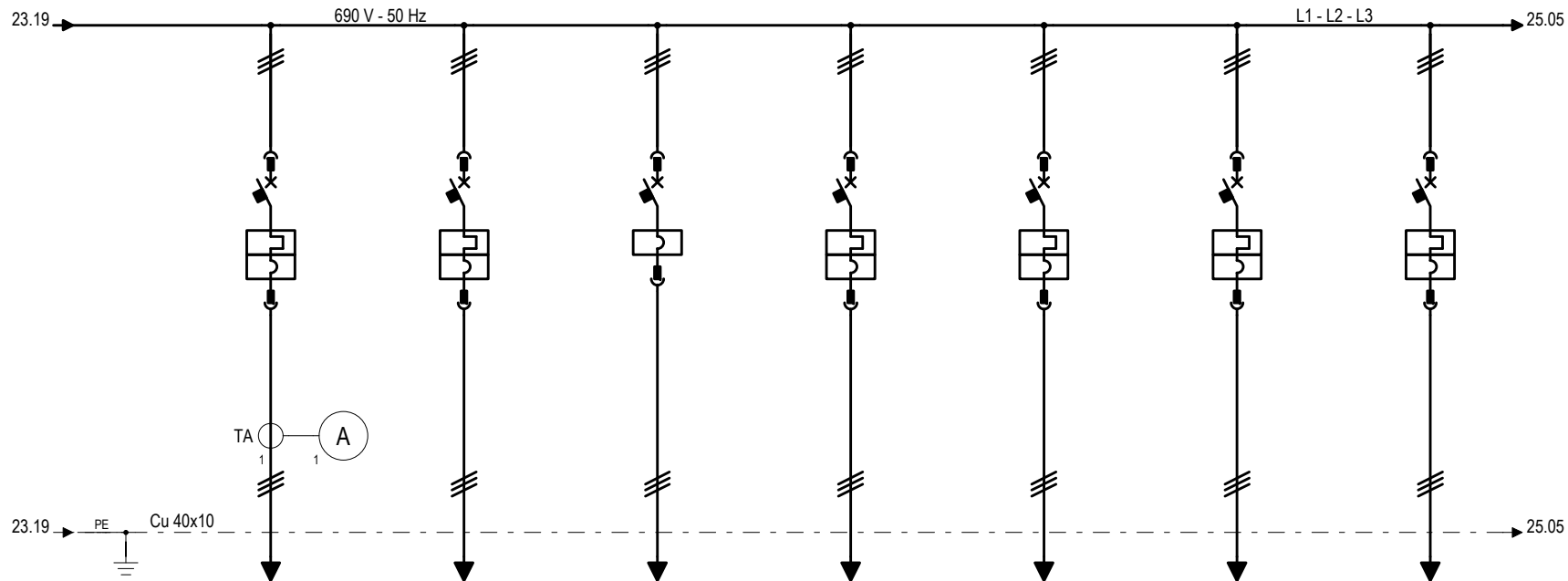
MARCA PEZZO	FZ/122QF - 122	FZ/006TFB - 118	FZ/002TF - 116	FZ/003TF - 114	FZ/124QF - 124	FZ/002QB - 154	YM/254AD - 174		
UTENZA	QCA SERVIZI AUSILIARI APPARATO MOTORE	TRAFO 2 SOTTOSTAZIONE CUCINA E LAVANDERIA	TRAFO SOTTOSTAZIONE ALLOGGI N°2	TRAFO SOTTOSTAZIONE ALLOGGI N°3	QCA VENTILAZIONE APPARATO MOTORE	UPS TRASMISSIONE ORDINI E SERVIZI DI SICUREZZA	AVVIATORE SCRUBBER (FZ4-11) ZTF 5 PONTE 2		
COLONNA	13	13	14	14	13	10	10		
SCHEMA TIPICO									
POTENZA / TIPO AVVIAMENTO	kW		353.7	504	504	504	222.3	64	215
CORRENTE	A		349.4	527.1	527.1	527.1	227.4	66.94	204
INTERRUTTORE MAGNETOTERMICO SCHNEIDER	TIPO / PORTATA	A	NS800LB - 3x800	NS630bLB - 3x630	NS630bLB - 3x630	NS630bLB - 3x630	NS400L - 3x400	NS400L - 3x150	NSX400HB1 - 3x400
	ESECUZIONE RELE'		ESTRAIBILE	ESTRAIBILE	ESTRAIBILE	ESTRAIBILE	RIMOVIBILE	RIMOVIBILE	RIMOVIBILE
TRASFORMATORE AMPEROMETRICO	IME	A	Micrologic 2.0	Micrologic 2.0	Micrologic 2.0	Micrologic 2.0	STR23SV	STR23SV	MICROLOGIC 5.3E
AMPEROMETRO	IME	A	TAIH 500/5A	TAIH 700/5A	TAIH 700/5A	TAIH 700/5A	TAIH 700/5A	TAIC 500/5A	
TRASFORMATORE VOLTMETRICO	IME	V	AN71 0÷500 / (S.R. 386A)	AN71 0÷700 / (S.R. 527A)	AN71 0÷700 / (S.R. 527A)	AN71 0÷700 / (S.R. 527A)	AN71 0÷500 / (S.R. 316A)		
VOLTMETRO	IME	V							
CONTATORE DI ENERGIA ATTIVA	IME	kWh							
WATTMETRO	IME	kW							
VARMETRO	IME	kVAr							
COMMUTATORE VOLTMETRICO	KRAUS&NAIMER								
COMMUTATORE AMPEROMETRICO	KRAUS&NAIMER								
TIPO CAVI	N x mm²	2//3x95	3//3x95	3//3x95	3//3x95	2//3x70	3x25	2//3X70	

FINCANTIERI	
HULL	6136
DWG	EF771100201
Alt. 04	Sh. 21



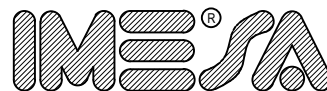
ELECTRICAL ENGINEERING

DIS. (A3) N.	180534/GG/1C	FOGLIO	23	DISEG.	Santinelli
		SEGUE	24	VISTO	Mastri
		REV.	0 1 2 5 6 7 8 10	DATA	30/06/06
Cliente:	FINCANTIERI SpA				
Q. PRINCIPALE "XA/872"					SCHEMA EQUIPAGGIATO



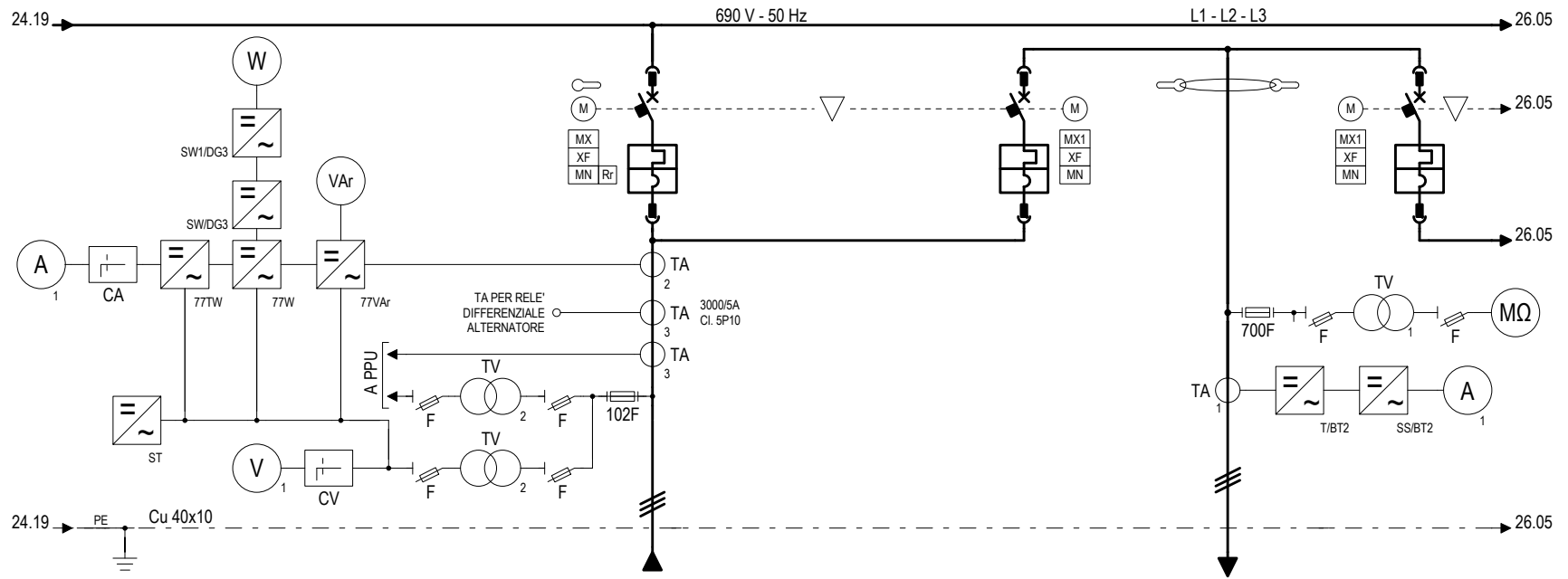
MARCA PEZZO	YM/799NA - 176	170	YE/761BA - 142	FZ/004QB - 150	180	XM/107B - 178	FZ/003QB - 156		
UTENZA	PANNELLO CENTRALINA IDRAULICA DI POPPA	RISERVA	POMPA N°1 CENTRALINA IDRAULICA TIMONE DN	UPS AUTOMAZIONE NAVE N°1	RISERVA	EVAPORATORE N°2	UPS IMPIANTI DI NAVIGAZIONE E SERVIZI PLANCIA		
COLONNA	10	14	14	14	14	14	14		
SCHEMA TIPICO									
POTENZA / TIPO AVVIAMENTO	kW		64	-	78.95	16	-	43.99	16
CORRENTE	A		66.94	-	73.40	16.73	-	43.51	16.73
INTERRUTTORE MAGNETOTERMICO SCHNEIDER	TIPO / PORTATA	A	NS400L - 3x250	NS100L - 3x100	NS100L - 3x100	NS100L - 3x100	NS100L - 3x100	NS100L - 3x100	NS100L - 3x100
	ESECUZIONE RELE'		RIMOVIBILE STR23SV	RIMOVIBILE TM50D	RIMOVIBILE MA100	RIMOVIBILE TM63D	RIMOVIBILE TM100D	RIMOVIBILE TM63D	RIMOVIBILE TM63D
TRASFORMATORE AMPEROMETRICO	IME	A	TAIC 200/5A						
AMPEROMETRO	IME	A	AN71 0÷200 / (S.R. 126A)						
TRASFORMATORE VOLTMETRICO	IME	V							
VOLTMETRO	IME	V							
CONTATORE DI ENERGIA ATTIVA	IME	kWh							
WATTMETRO	IME	kW							
VARMETRO	IME	kVAr							
COMMUTATORE VOLTMETRICO	KRAUS&NAIMER								
COMMUTATORE AMPEROMETRICO	KRAUS&NAIMER								
TIPO CAVI	N x mm²	3x50	-	3x50	3x16	-	3x16	3x16	

FINCANTIERI	
HULL	6136
DWG	EF771100201
Alt. 04	Sh. 22



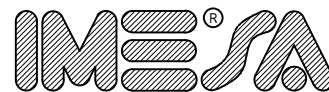
ELECTRICAL ENGINEERING

DIS. (A3) N.	180534/GG/1C	FOGLIO	24	DISEG.	Santinelli
		SEGUE	25	VISTO	Mastri
		REV.	0 1 2 5 6 10	DATA	30/06/06
Cliente:	FINCANTIERI SpA				
Q. PRINCIPALE "XA/872"	SCHEMA EQUIPAGGIATO				



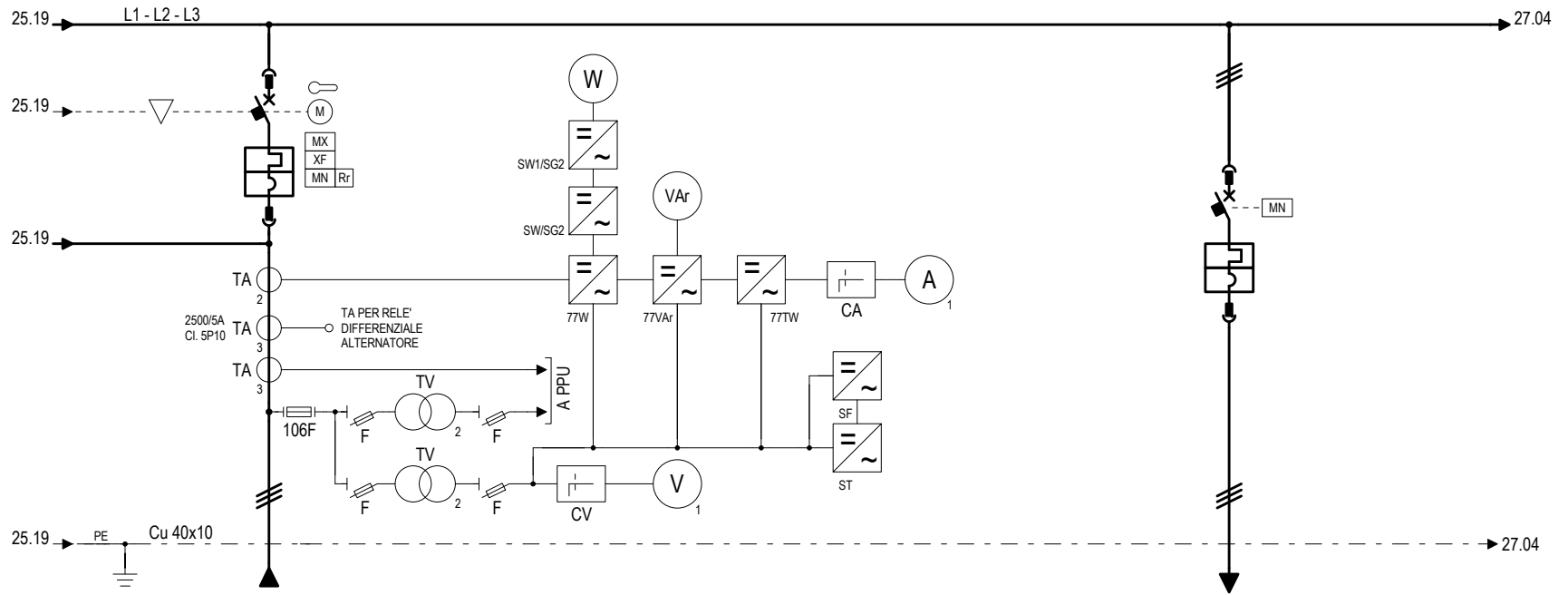
MARCA PEZZO			XA/274C - 102		A02	YB/764B	A04
UTENZA			ALTERNATORE 3		ELICA DI MANOVRA 2		
COLONNA			12		13		14
SCHEMA TIPICO							
POTENZA / TIPO AVVIAMENTO		kW	2500			1850	
CORRENTE		A	2615			1797	
INTERRUTTORE MAGNETOTERMICO SCHNEIDER	TIPO / PORTATA	A	NW32H1 - 3x3200		NW20H1 - 3x2000		NW20H1 - 3x2000
	ESECUZIONE RELE'		ESTRAIBILE Micrologic 5.0P		ESTRAIBILE Micrologic 5.0A		ESTRAIBILE Micrologic 5.0A
TRASFORMATORE AMPEROMETRICO	IME	A	TASR 3500/5A			TASO 2500/5A	
AMPEROMETRO	IME	A	AN71 0+3500A / (S.R. 2615A)			AN71 0+2500A / (S.R. 1797A)	
TRASFORMATORE VOLTMETRICO	IME	V	TVVD 690/100V - 20VA Cl. 0,5				TVVD 690/100V - 20VA Cl. 0,5
VOLTMETRO	IME	V	AN74 0+900V (S.R. 690V)				
CONTATORE DI ENERGIA ATTIVA	IME	kWh					
WATTMETRO	IME	kW	TN1P				
VARMETRO	IME	kVAr	TN1Q				
SOGLIA FREQUENZA/TENSIONE/POTENZA	IME	kW	RM3C				RM3C
TRASDUTTORE DI POTENZA	IME	kW	TM8P				
COMMUTATORE VOLTMETRICO	KRAUS&NAIMER		CA10A004624A				
COMMUTATORE AMPEROMETRICO	KRAUS&NAIMER		CA10A021620A				
MISURATORE DI ISOLAMENTO	BENDER	MΩ					IRDH275-435 / (1kΩ+10MΩ)
TIPO CAVI		N x mm ²	13//3x120			6//3x120	

FINCANTIERI	
HULL	6136
DWG	EF771100201
Alt. 04	Sh. 23



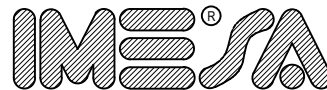
ELECTRICAL ENGINEERING

DIS. (A3) N.	180534/GG/1C	FOGLIO	25	DISEG.	Santinelli
		SEGUE	26	VISTO	Mastri
		REV.	0 1 2 3 5 6 7 10	DATA	30/06/06
Cliente:	FINCANTIERI SpA				
Q. PRINCIPALE "XA/872"	SCHEMA EQUIPAGGIATO				



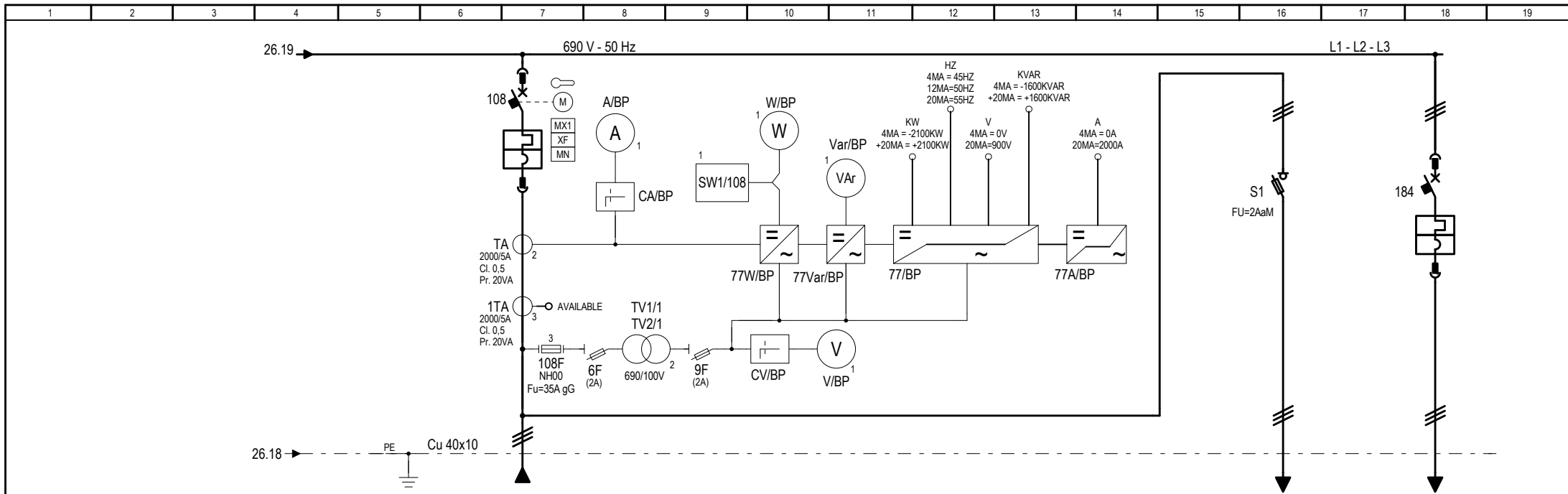
MARCA PEZZO	XA/276B - 106					CO/QF115000 - 182
UTENZA	ALTERNATORE ASSE 2					STAZIONE CONDIZIONAMENTO PONTE 11 ZONA 5 PRORA
COLONNA	15					14
SCHEMA TIPICO						
POTENZA / TIPO AVVIAMENTO	kW	2300				45
CORRENTE	A	2406				53
INTERRUTTORE MAGNETOTERMICO SCHNEIDER	TIPO / PORTATA	A	NW32H1 - 3x3200			NSX100HB1 - 3x100
	ESECUZIONE RELE'		ESTRAIBILE Micrologic 5.0P			RIMOVIBILE TM100D
TRASFORMATORE AMPEROMETRICO	IME	A	TASR 3200/5A			
AMPEROMETRO	IME	A			AN71 0+3200A / (S.R. 2406A)	
TRASFORMATORE VOLTMETRICO	IME	V		TVVD 690/100V - 20VA Cl. 0,5		
VOLTMETRO	IME	V			AN74 0+900V (S.R. 690V)	
CONTATORE DI ENERGIA ATTIVA	IME	kWh				
WATTMETRO	IME	kW			TN1P	
VARMETRO	IME	kVAr			TN1Q	
TRASDUTTORE DI POTENZA	IME	kW				TM8P
SOGLIA FREQUENZA/TENSIONE/POTENZA	IME	kW			RM3C	RM3C
COMMUTATORE VOLTMETRICO	KRAUS&NAIMER			CA10A004624A		CA10A021620A
COMMUTATORE AMPEROMETRICO	KRAUS&NAIMER					
TIPO CAVI	N x mm ²	12/3x120				3X50

FINCANTIERI	
HULL	6136
DWG	EF771100201
Alt. 04	Sh. 24



ELECTRICAL ENGINEERING

DIS. (A3) N.	180534/GG/1C	FOGLIO	26	DISEG.	Santinelli
		SEGUE	27	VISTO	Mastri
		REV.	0 1 2 3 5 6 10	DATA	30/06/06
Cliente:	FINCANTIERI SpA				
Q. PRINCIPALE "XA/872"					SCHEMA EQUIPAGGIATO



MARCA PEZZO	FZ/008TFB - 108						FZ/008TFB - 184
UTENZA	TRASFORMATORE SISTEMA BATTERIE DN					MISURA TENSIONE CONVERTITORI O1 - O2	PREMAGNETIZZAZIONE TRASFORMATORE BATTERIE DN
COLONNA	16					16	16
SCHEMA TIPICO							
POTENZA / TIPO AVVIAMENTO	kW	2000 KVA				50 VA	30 KVA
CORRENTE	A	1675				0,04A	25
INTERRUTTORE MAGNETOTERMICO SCHNEIDER	TIPO / PORTATA	A	NW25H2 - 3x2500				NSX100HB1 - 3x100
	ESECUZIONE RELE'		ESTRAIBILE				RIMOVIBILE
TRASFORMATORE AMPEROMETRICO	IME	A	TAMP 2000/5A				TM63D
AMPEROMETRO	IME	A		AN71 0÷2000A / (S.R. 1675A)			
TRASFORMATORE VOLTMETRICO	IME	V		TVVD 690/100V - 20VA Cl. 0,5			
VOLTMETRO	IME	V			AN74 0÷900V (S.R. 690V)		
SOGLIA POTENZA	IME	kW	RM3C				
WATTMETRO	IME	kW			AN73 -2100..0..2100KW (S.R. 1600KW)		
VARMETRO	IME	kVar			AN73-1600..0..1600KVar (S.R. 1240KVar)		
TRASDUTTORI MULTIFUNZIONE	FRER					MCOUD4	MCOEQ
TRASDUTTORE W / VAR PER STRUMENTI ANALOGICI	IME				TM8P		
COMMUTATORE VOLTMETRICO	KRAUS&NAIMER				CA10A004624FT2		
COMMUTATORE AMPEROMETRICO	KRAUS&NAIMER				CA10WAA021600FT2		
SEZIONATOR PORTA FUSIBILE	WEBER						
TIPO CAVI	N x mm²	15//1x240				Cod.2344351 - 14x51	3x25

FINCANTIERI	
HULL	6136
DWG	EF771100201
Alt. 04	Sh. 24

IME SA
ELECTRICAL ENGINEERING

DIS. (A3) N.	180534/GG/1C	FOGLIO	27	DISEG.	Santinelli
Cliente:	FINCANTIERI SpA	SEGUE		VISTO	Mastri
Q. PRINCIPALE "XA/872"		REV.	0 1 2 3 5 6 9 10 11	DATA	30/06/06
					SCHEMA EQUIPAGGIATO